

divisão celular - mitose

prof. fernando belan - biologia mais (E!)

ciclo celular

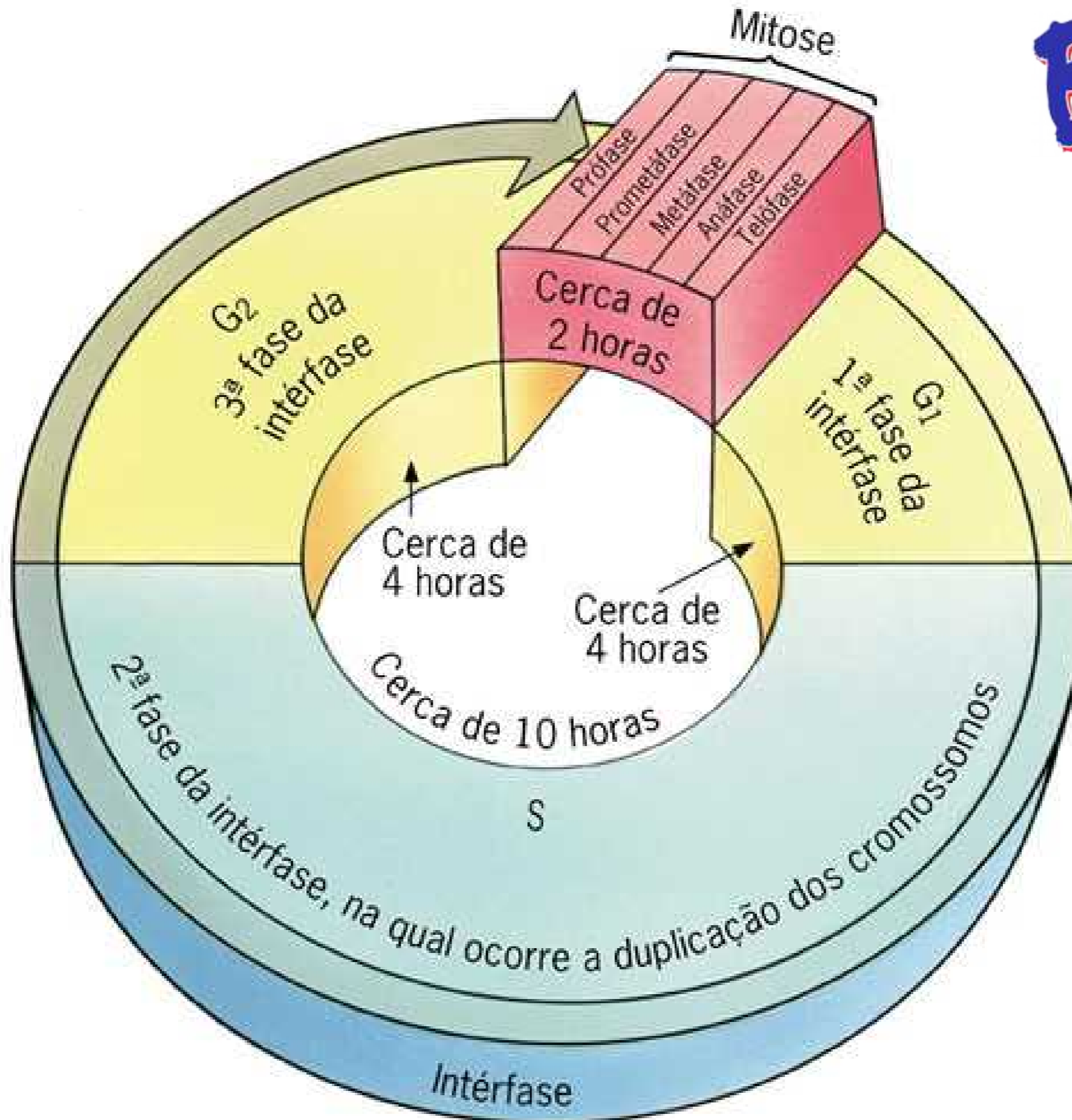


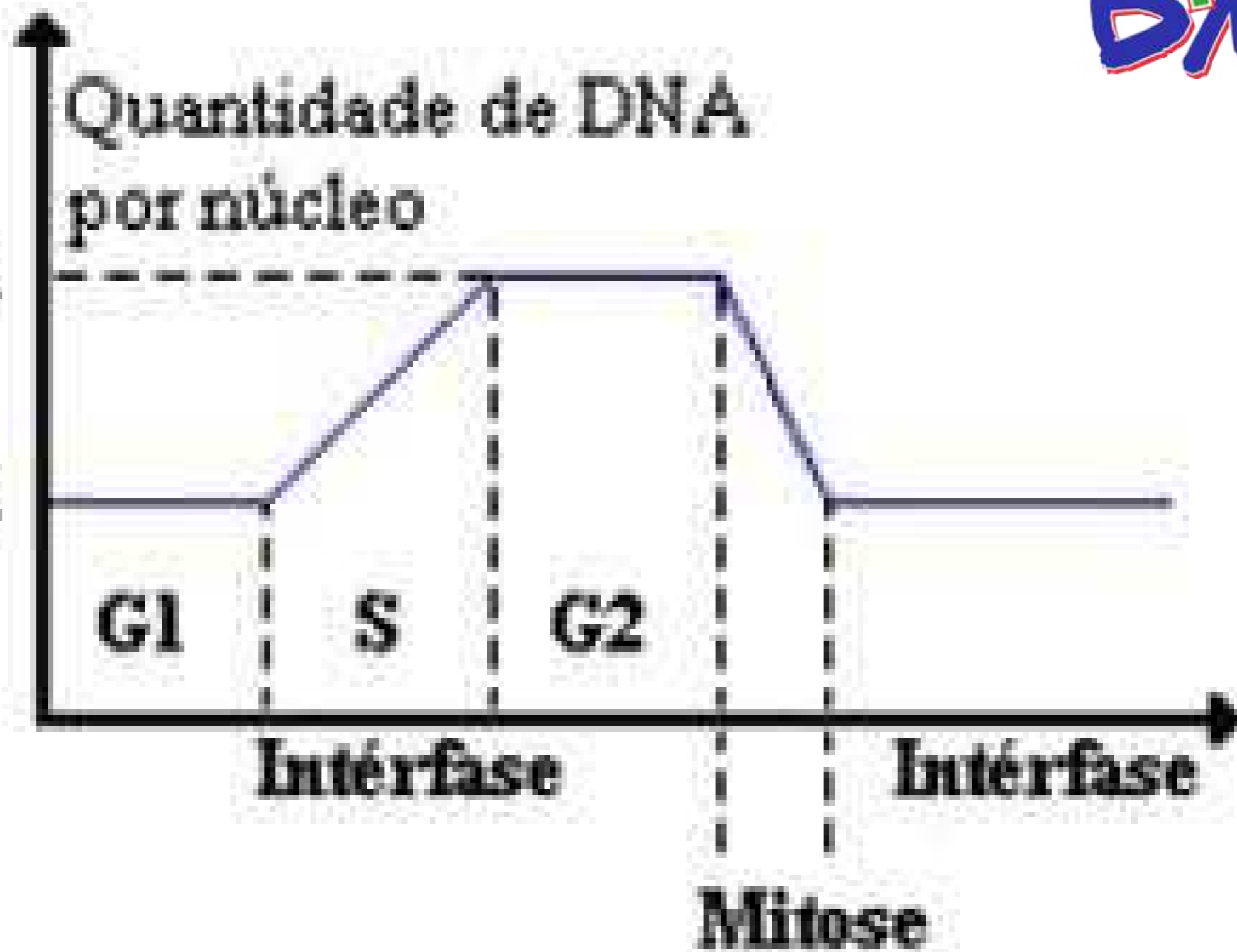
- * Intérfase x divisão celular**
- * Intérfase —> Maior período da vida da célula**
- * Ela não se divide, mas está em intensa atividade metabólica e se preparando para a divisão**
- * É dividida em três etapas: G1, S e G2**

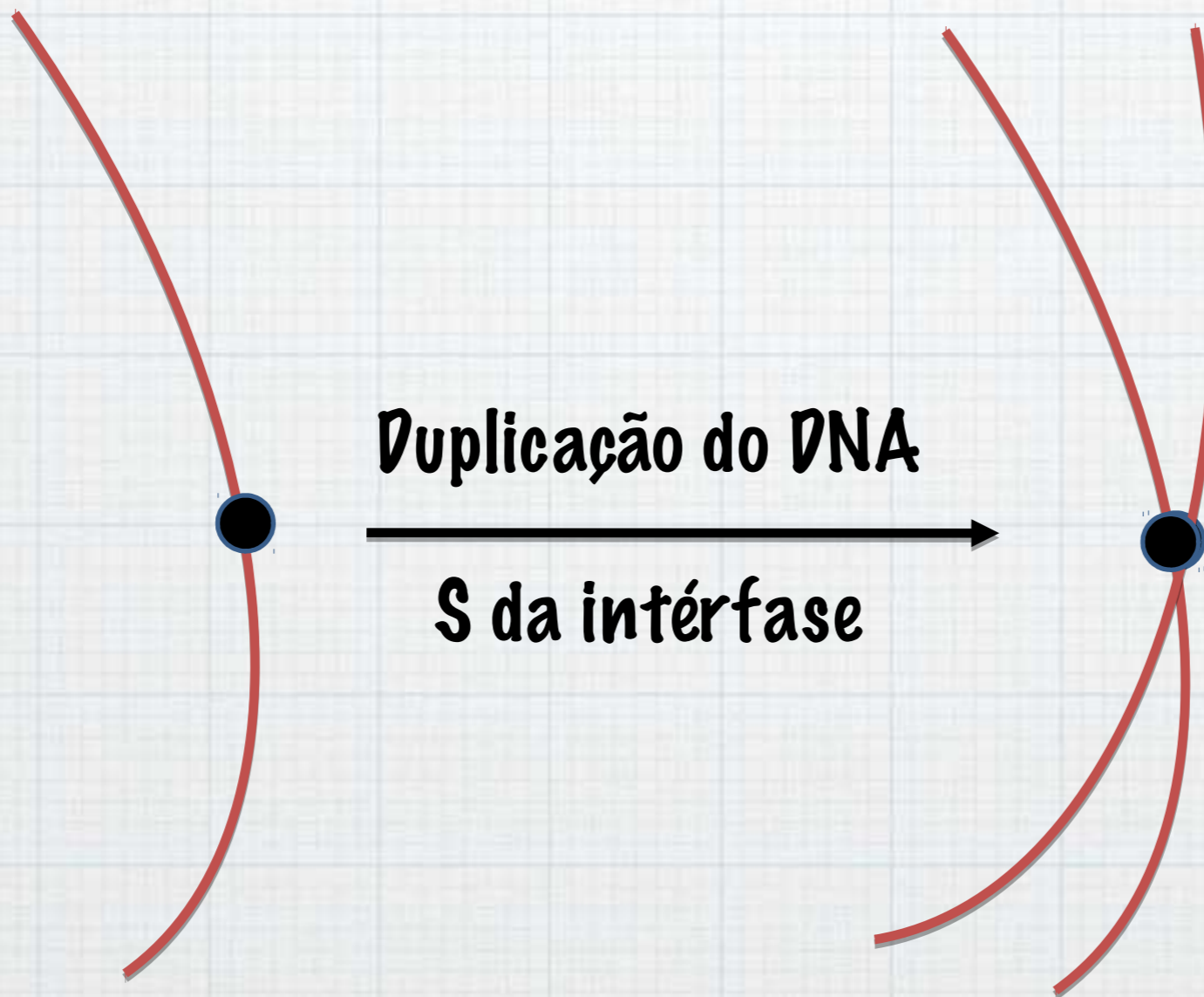


etapas da intérfase

- * G1 (gap = intervalo) —> síntese de RNA e proteínas, conseqüentemente ocorre o crescimento celular
- * S (Synthesis) —> Síntese de DNA e duplicação das cromátides
- * G2 —> Síntese de RNA e proteínas em menor quantidade, produção de ATP para a divisão







mitose



Divisão Equacional

E!

Uma célula mãe origina duas células filhas com o mesmo número de cromossomos

Mantém-se o número de cromossomo constante e aumenta-se a quantidade de células

A mitose é para o crescimento do indivíduo, exceto nos unicelulares

mitose



Ocorre na embriogênese, crescimento, manutenção e cicatrização.

A mitose é dividida em 4 fases:

PROMETO ANA TELEFONAR

PRÓFASE

METÁFASE

ANÁFASE

TELÓFASE

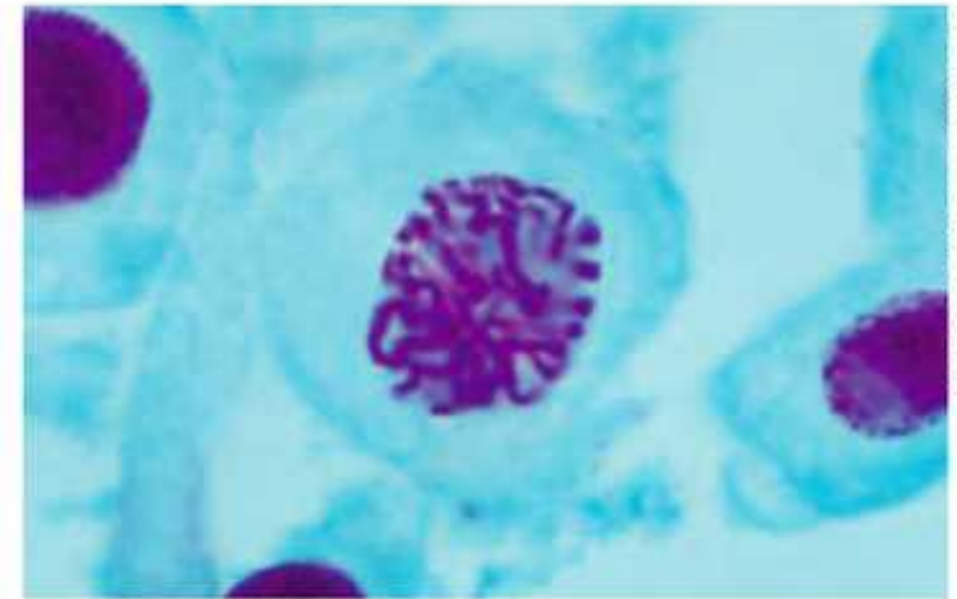
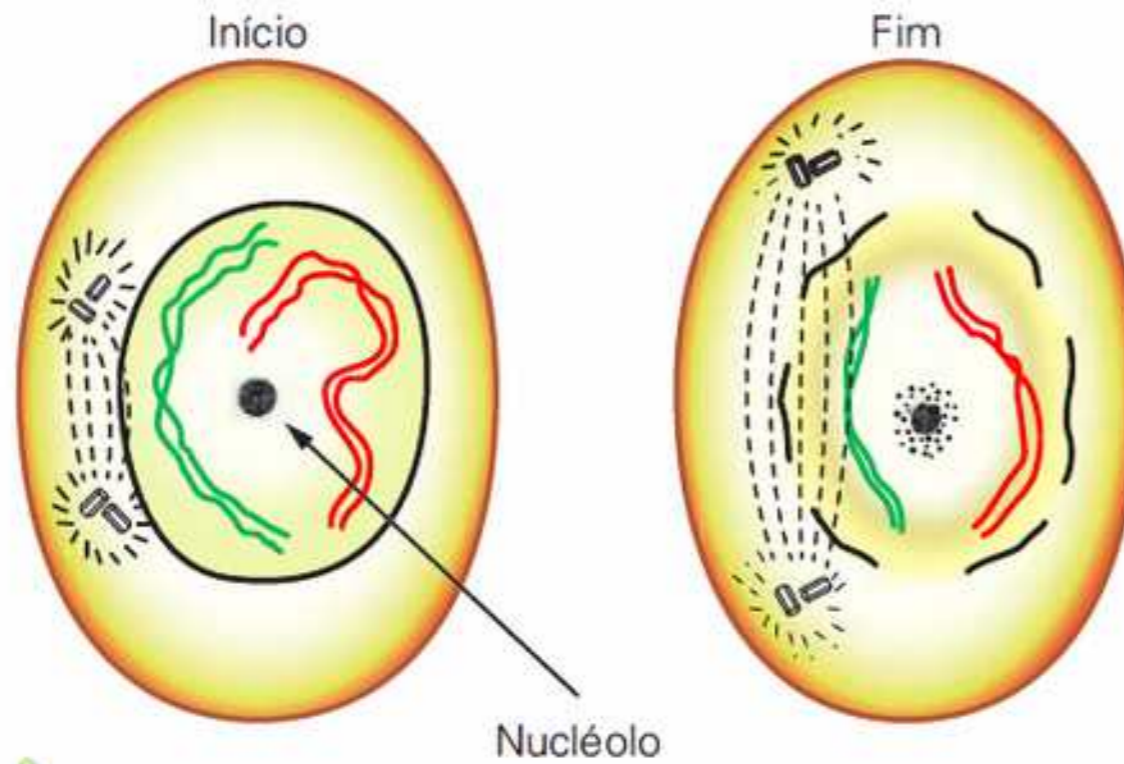
prófase



Protos = primeiro – é a primeira fase, onde ocorre:

- 1. Migração dos centríolos duplicados para os polos das células;**
- 2. Formação do fuso de áster (animais);**
- 3. Formação do fuso mitótico;**
- 4. Início da condensação dos cromossomos;**
- 5. Desaparecimento do nucléolo;**
- 6. Fragmentação da carioteca;**

Prófase



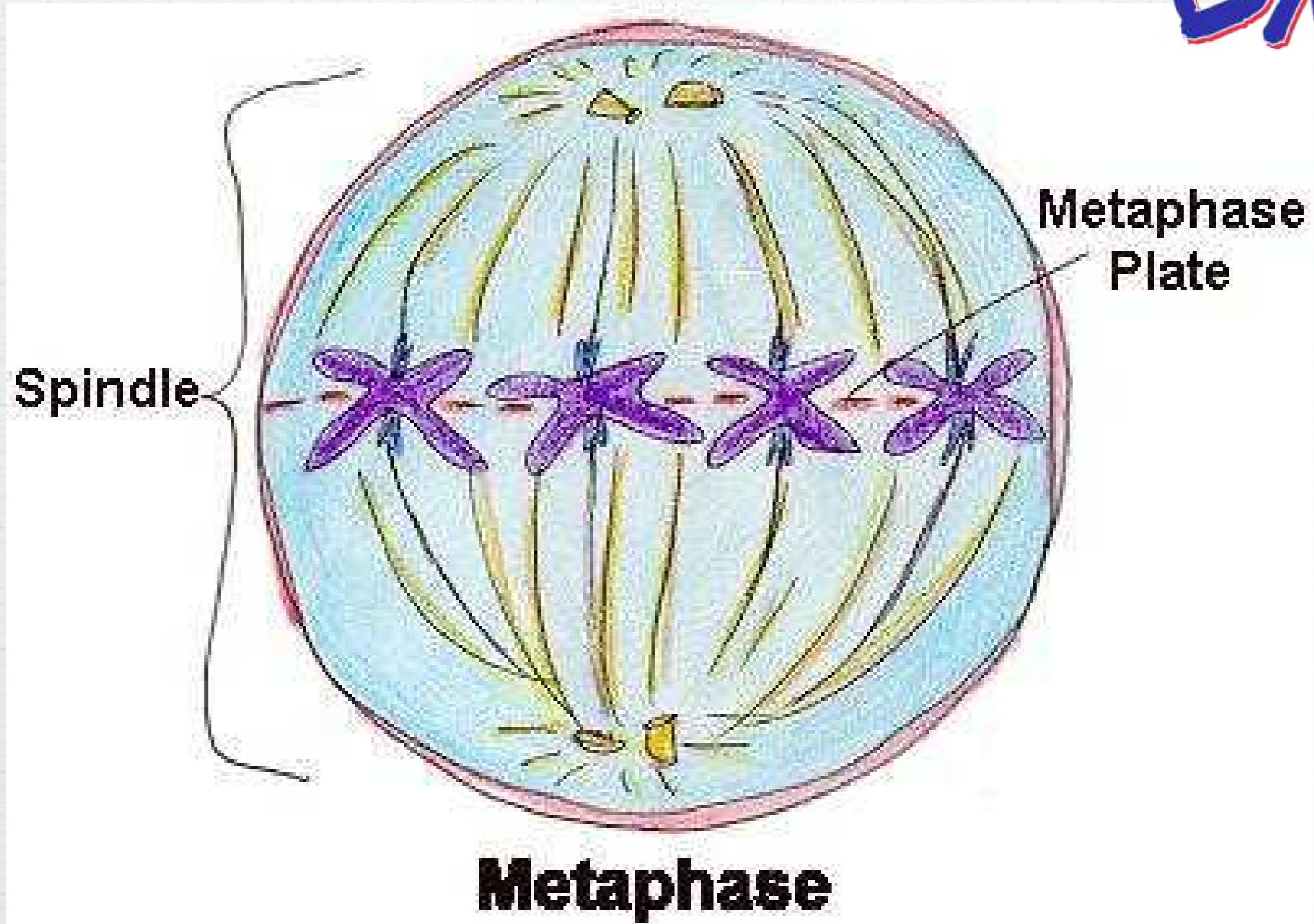
A prófase é caracterizada pela formação das fibras do fuso, constituídas de microtúbulos proteicos.

metáfase

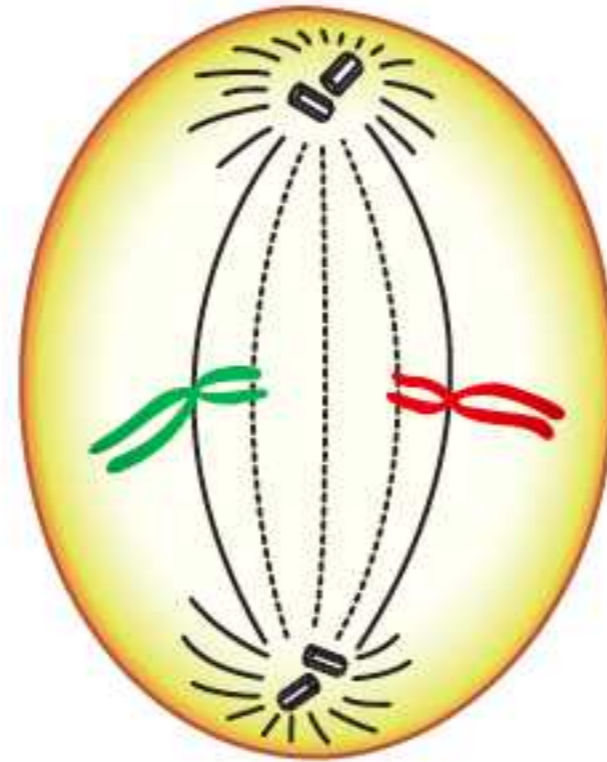


Meta = meio Melhor visualização dos cromossomos (colchicina)

- 1. O fuso mitótico captura os cromossomos pelo centrômero;**
- 2. Os cromossomos totalmente condensados são posicionados na região equatorial da célula;**



Metáfase



PHOTORESEARCHERS/LATINSTOCK

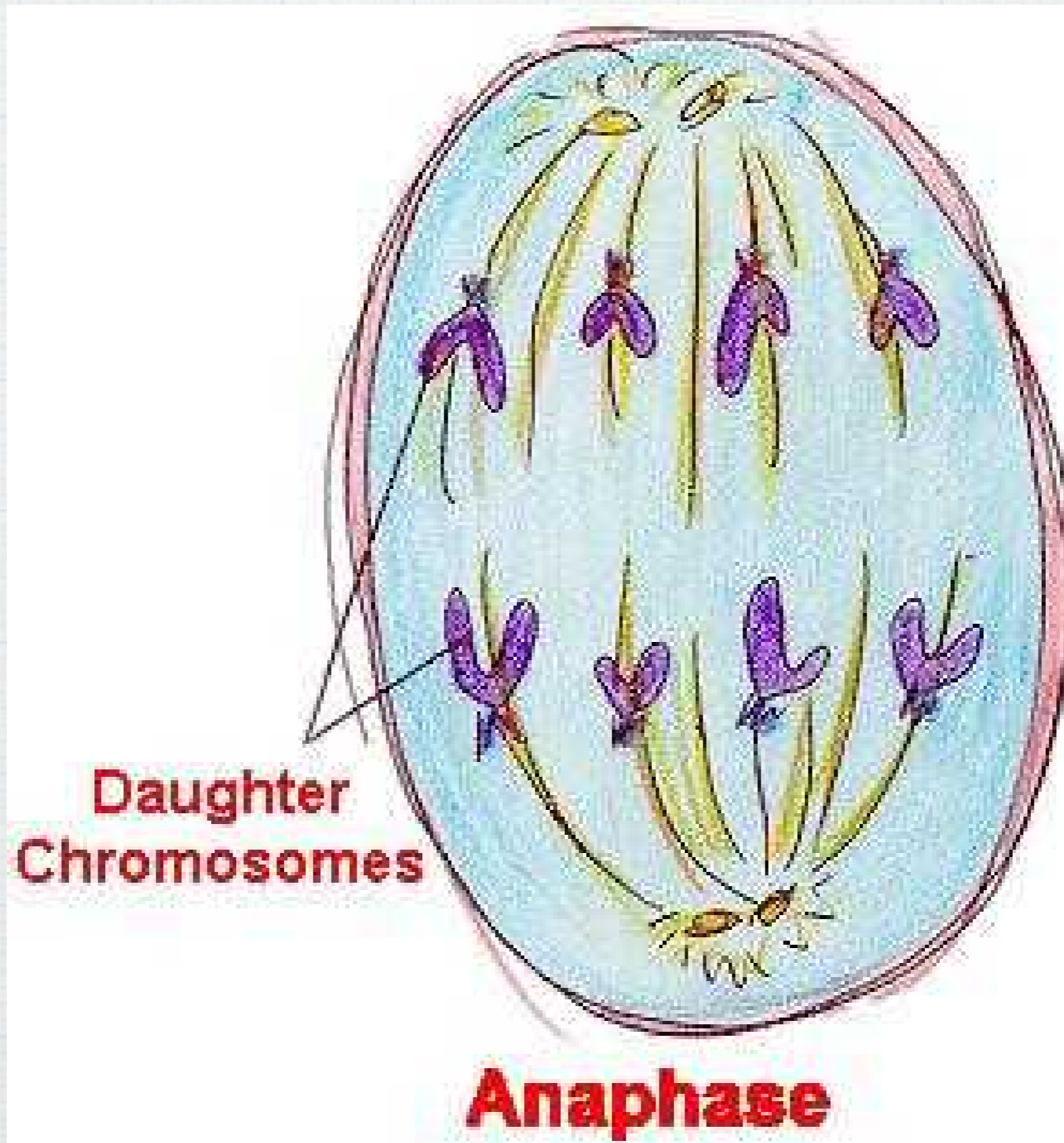
Na metáfase, os cromossomos duplicados condensados ligam-se ao fuso pelos centrômeros.

anáfase

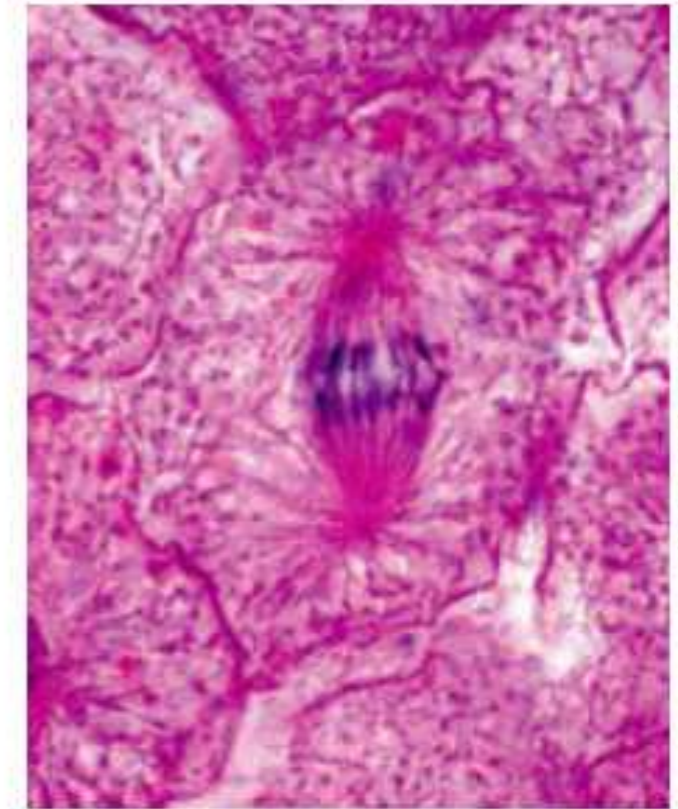
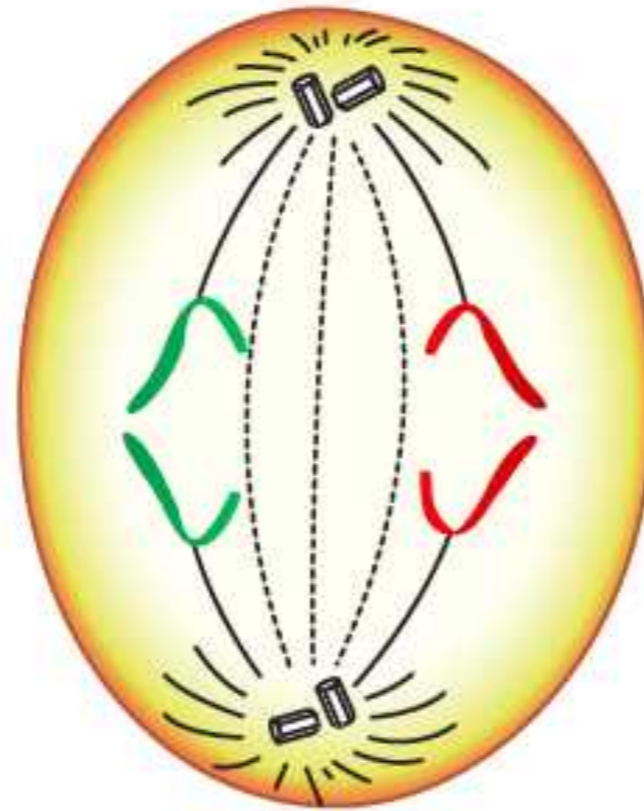


Ana = separação

- 1. Divisão dos centrômeros;**
- 2. Migração das cromátides-irmãs para os polos opostos da célula, puxadas pelas fibras do fuso;**
- 3. Momentaneamente a célula fica com $4n$, cada cromossomo com uma cromátide;**



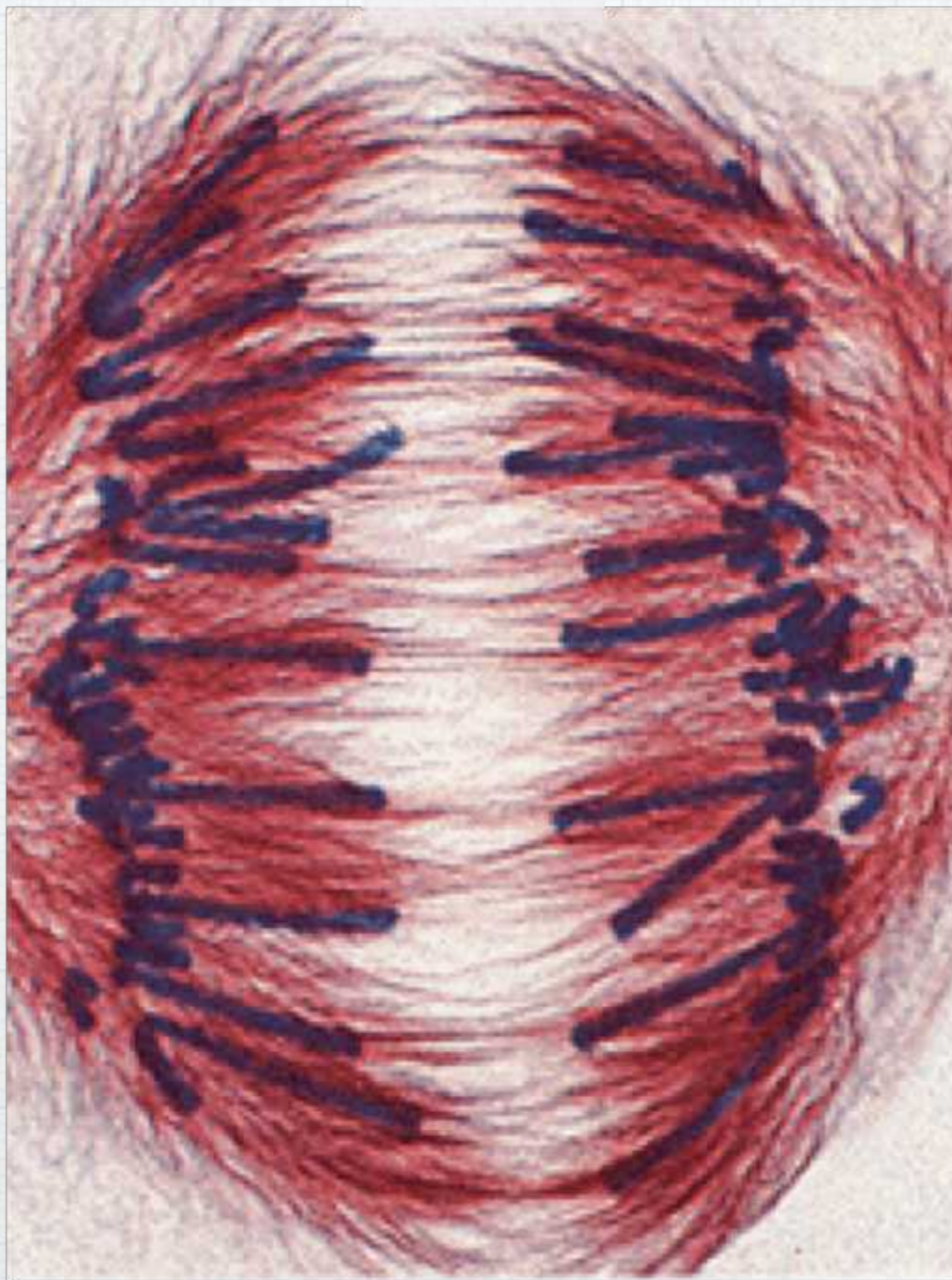
Anáfase



PHOTORESEARCHERS/LATINSTOCK

➤ O encurtamento das fibras do fuso provoca a separação das cromátides.

B+M



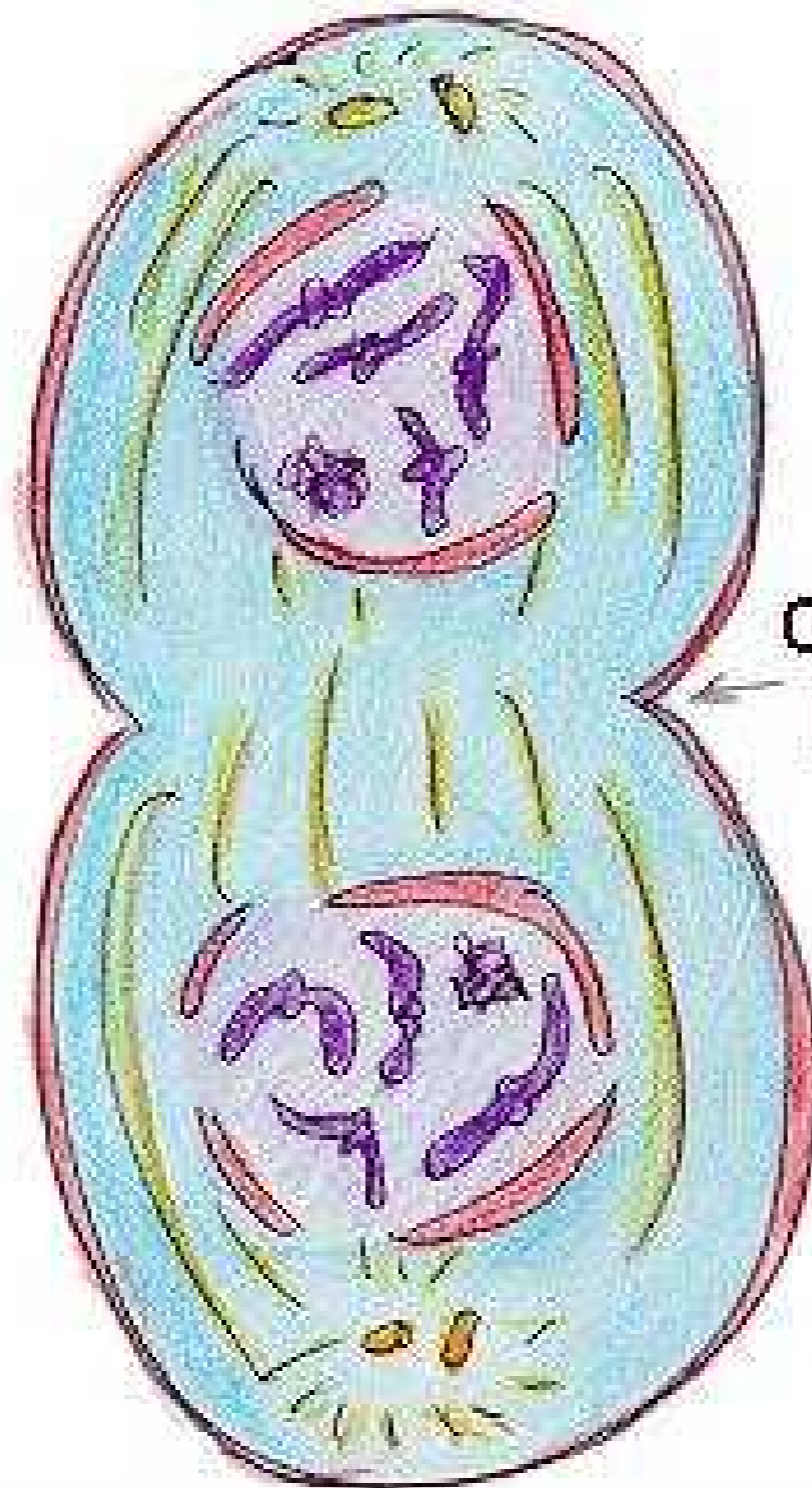
telófase



Telos = fim

Ocorre o oposto da prófase:

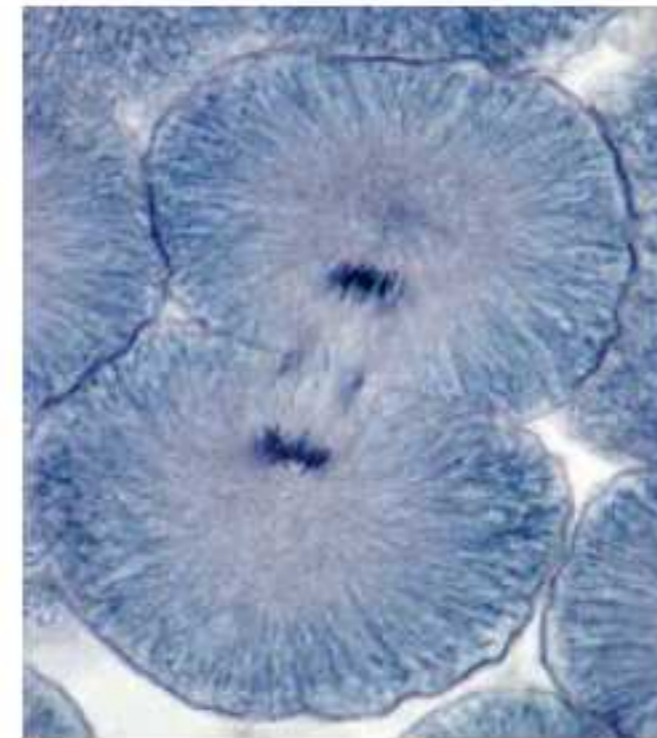
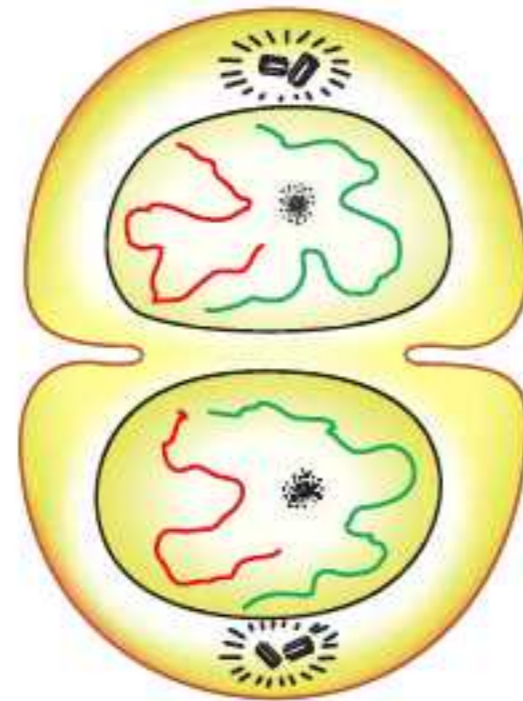
- 1. Os cromossomos se descondensam; voltando à forma de cromatina;**
- 2. O fuso mitótico se desintegra;**
- 3. Formam-se novas cariotecas envolvendo os cromossomos;**
- 4. O nucléolo reaparece pela ação dos cromossomos organizadores do nucléolo;**
- 5. Ocorre a citocinese (divisão do citoplasma de separação das células)**



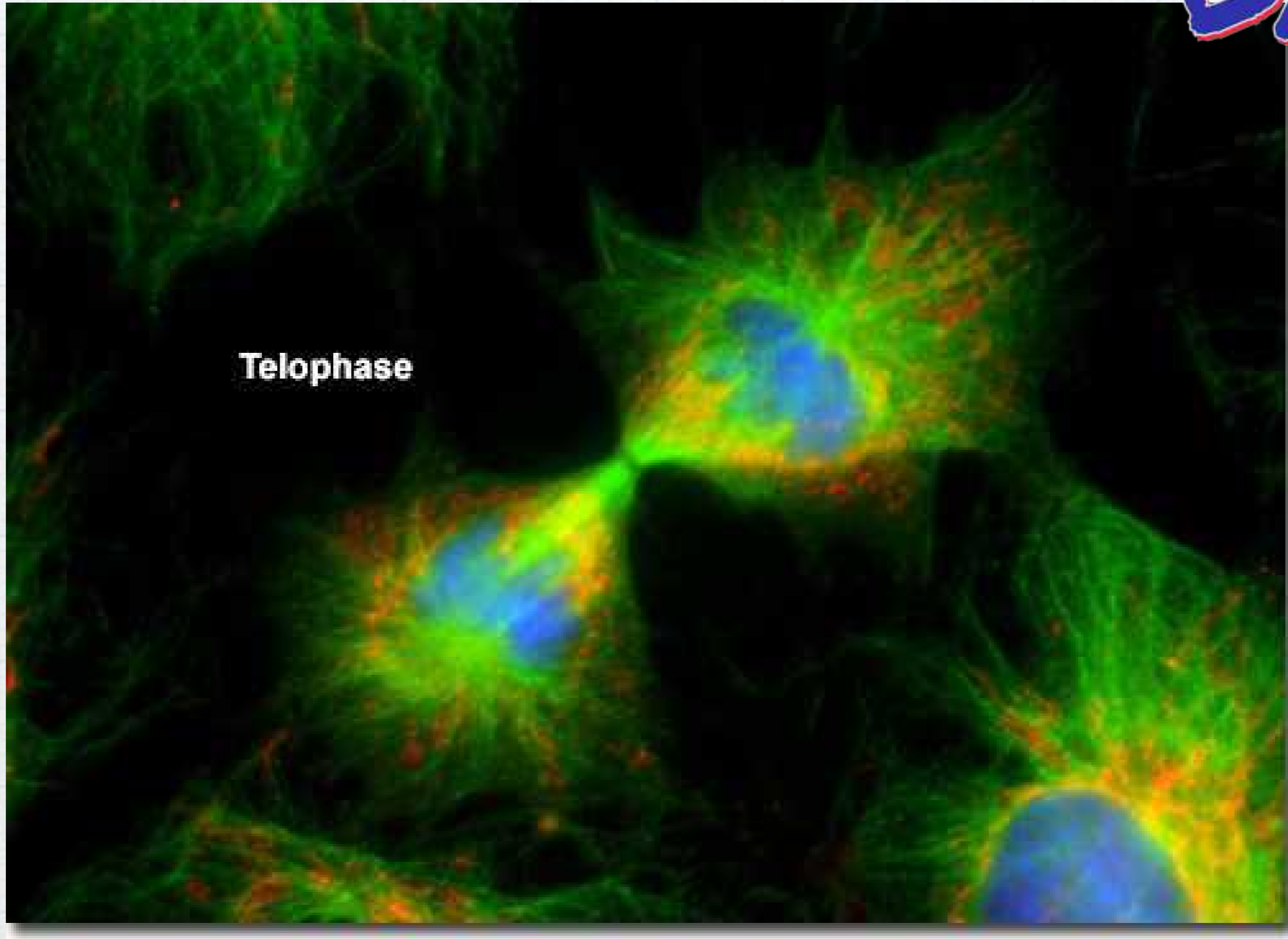
Cleavage
Furrow

Telophase and Cytokinesis

Telófase

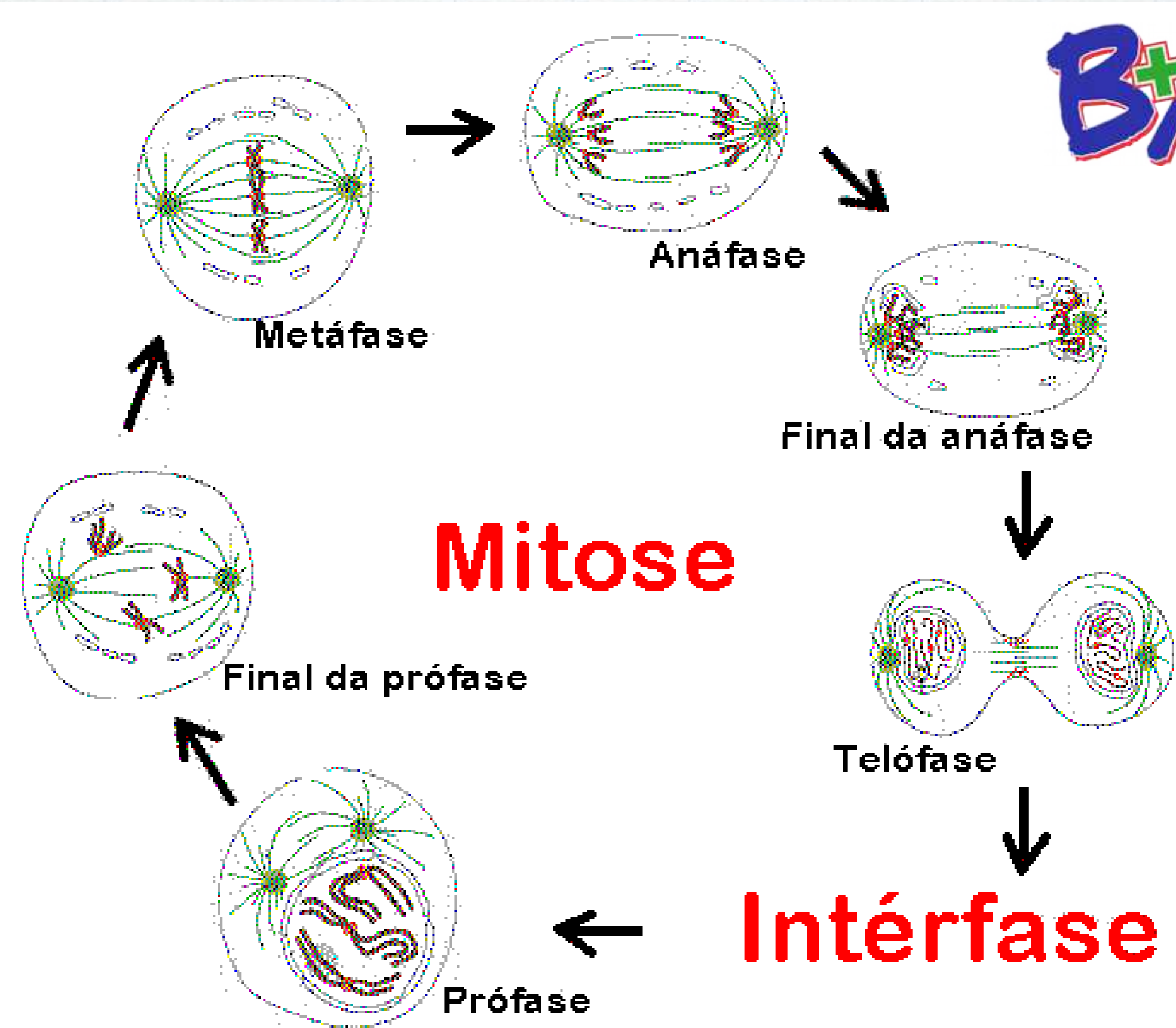


➤ O desaparecimento do fuso, a reorganização dos núcleos e a citocinese caracterizam a telófase.



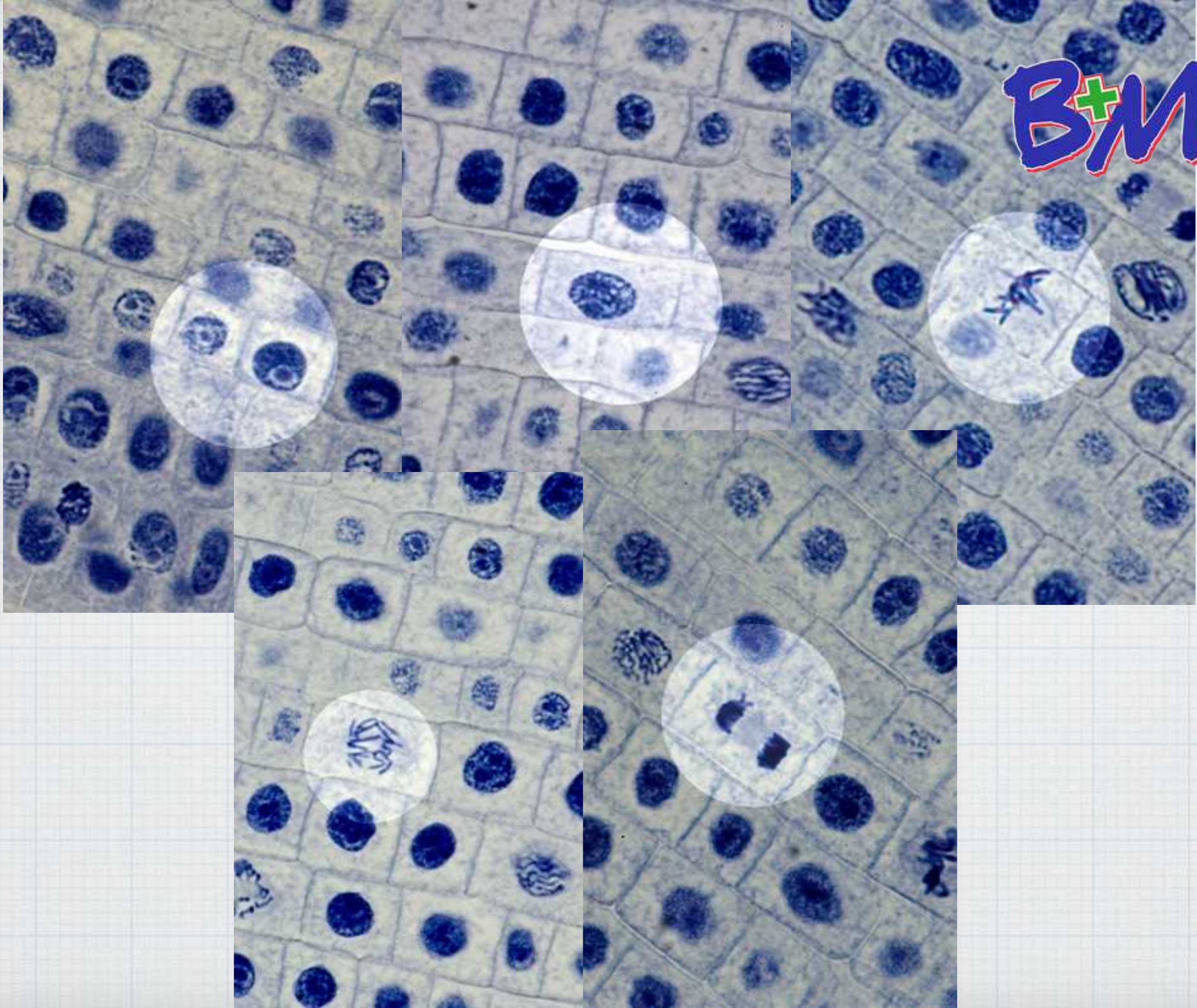
Telophase

B+M



Molecular Biology of the Cell
Alberts, B.; Bray, D.; Lewis, J.; Raff, M.; Roberts, K.; Watson, J.

B+M



mitose animal x vegetal

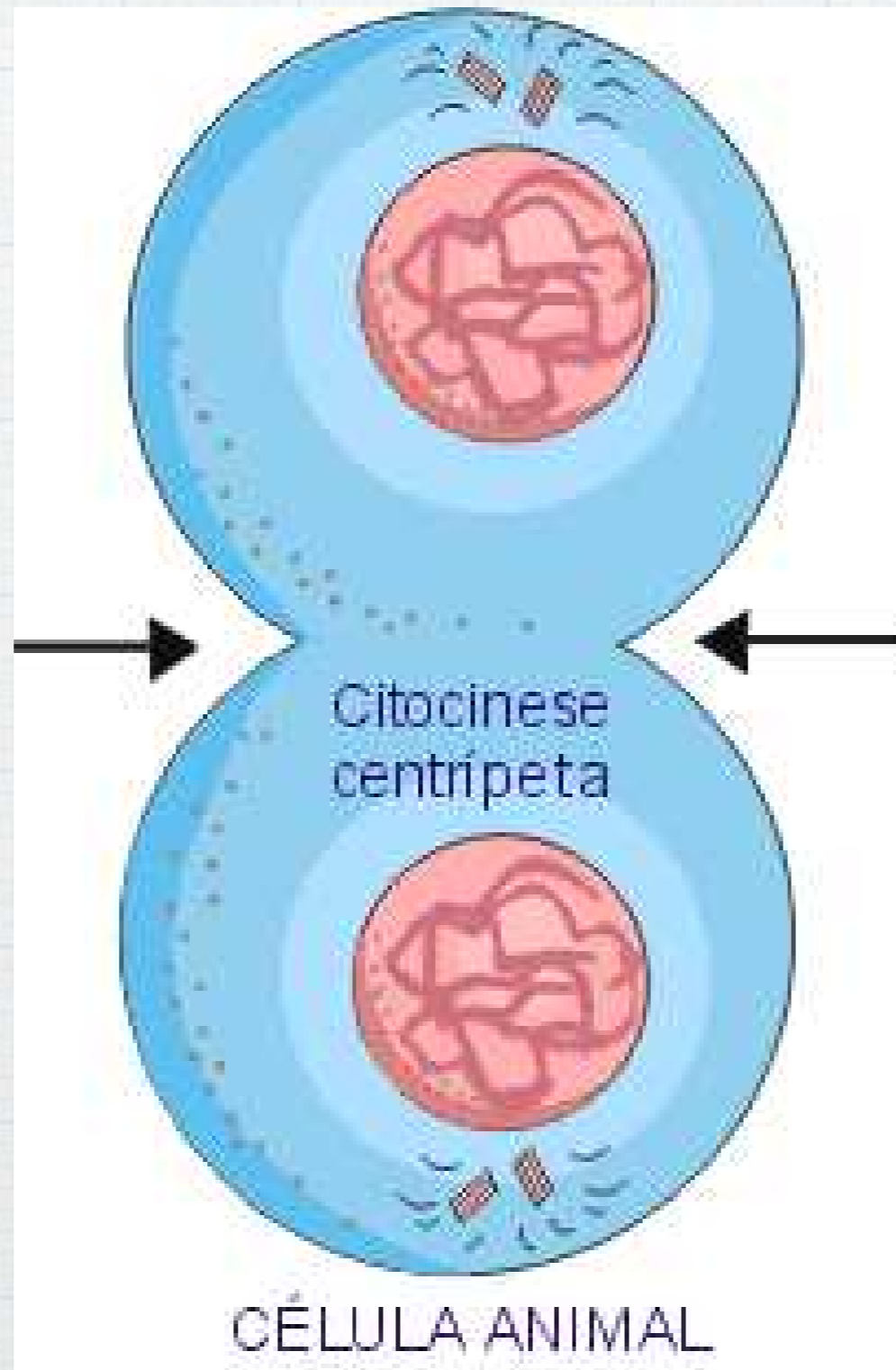
A mitose animal é astral, ou seja, possui centríolos que formam o áster ao redor;

A citocinese animal é feita por estrangulamento da membrana celular, de fora para dentro (centrípeta)

A célula vegetal possui mitose anastral, ou seja, não possui centríolos e não há a formação do áster

A citocinese é centrífuga, ou seja, de dentro para fora da célula, através de vesículas produzidas pelo complexo de Golgi

centrípeta



centrífuga

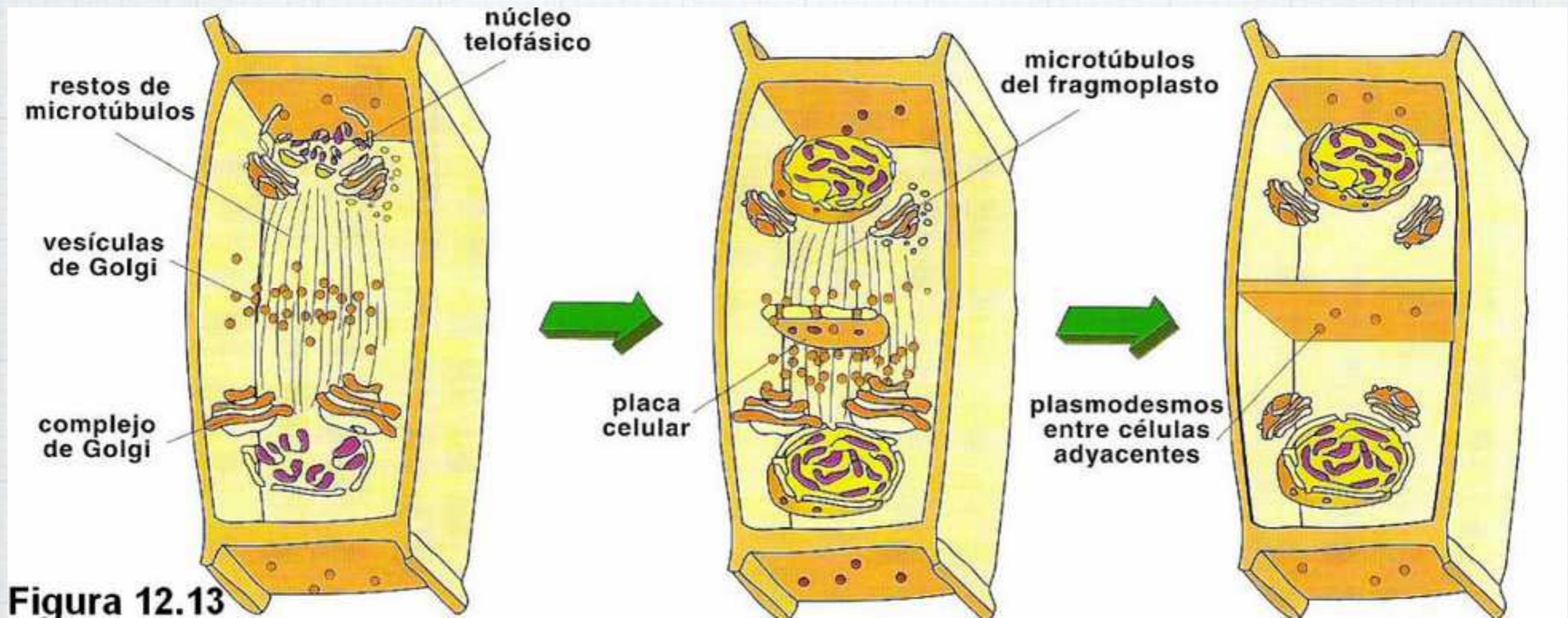
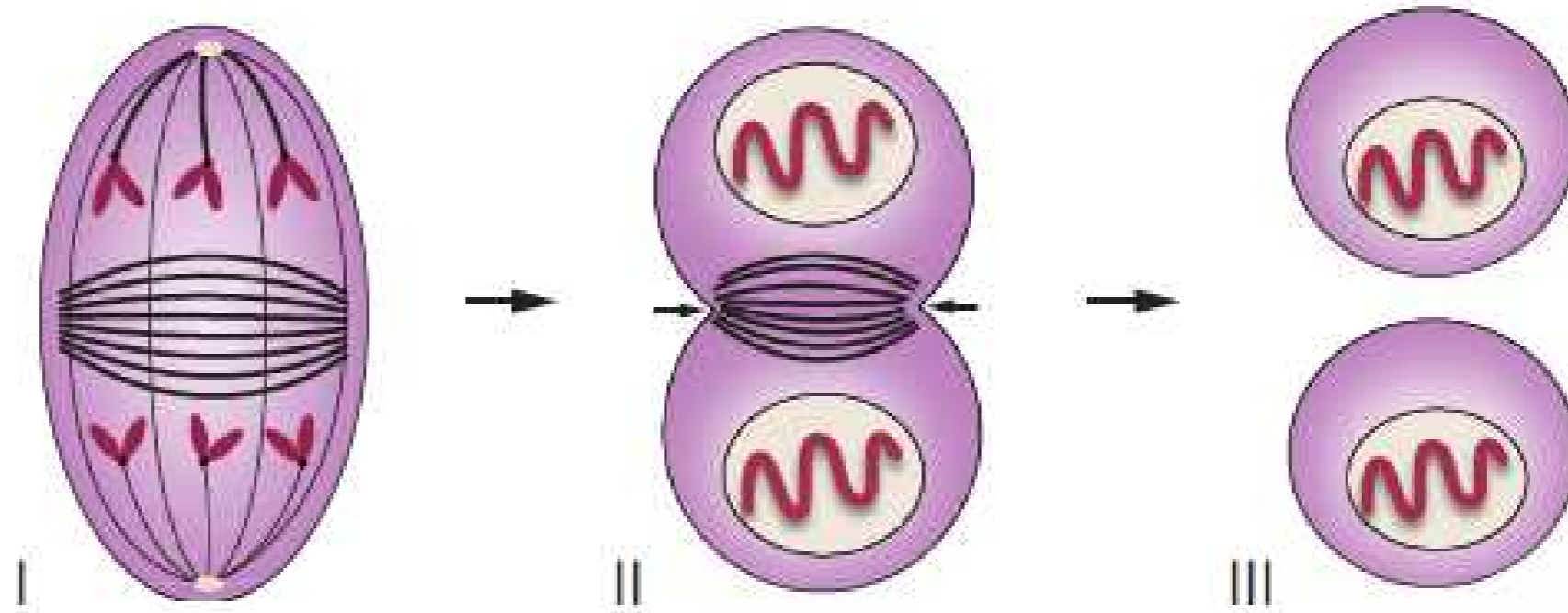
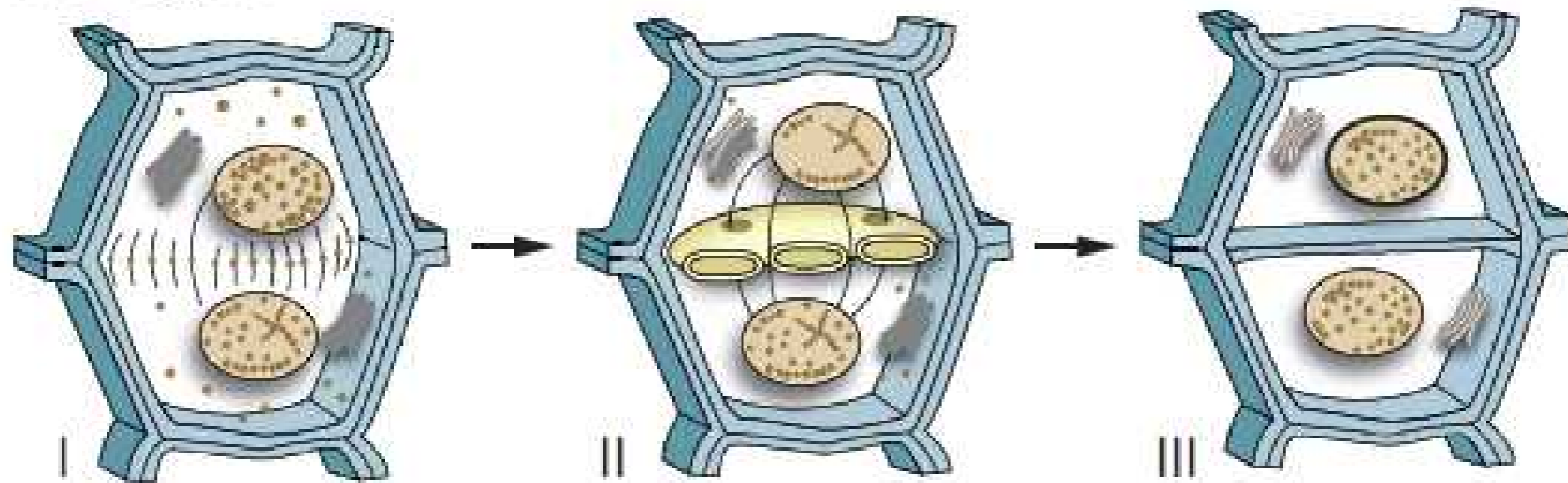


Figura 12.13

Citocinese animal



Citocinese vegetal



FUNK DA MITOSE



Vai, vai mitose;

Cruze os fusos no meinho;

Cola no centrômero e puxa bem devagarinho;

Da-da-dá uma quebradinha e solta devagar;

Que as cromátides-irmãs para os polos vão migrar;

Vai na anáfase vai;

Na anáfase vai;

Na anáfase vai;

É na mitose;

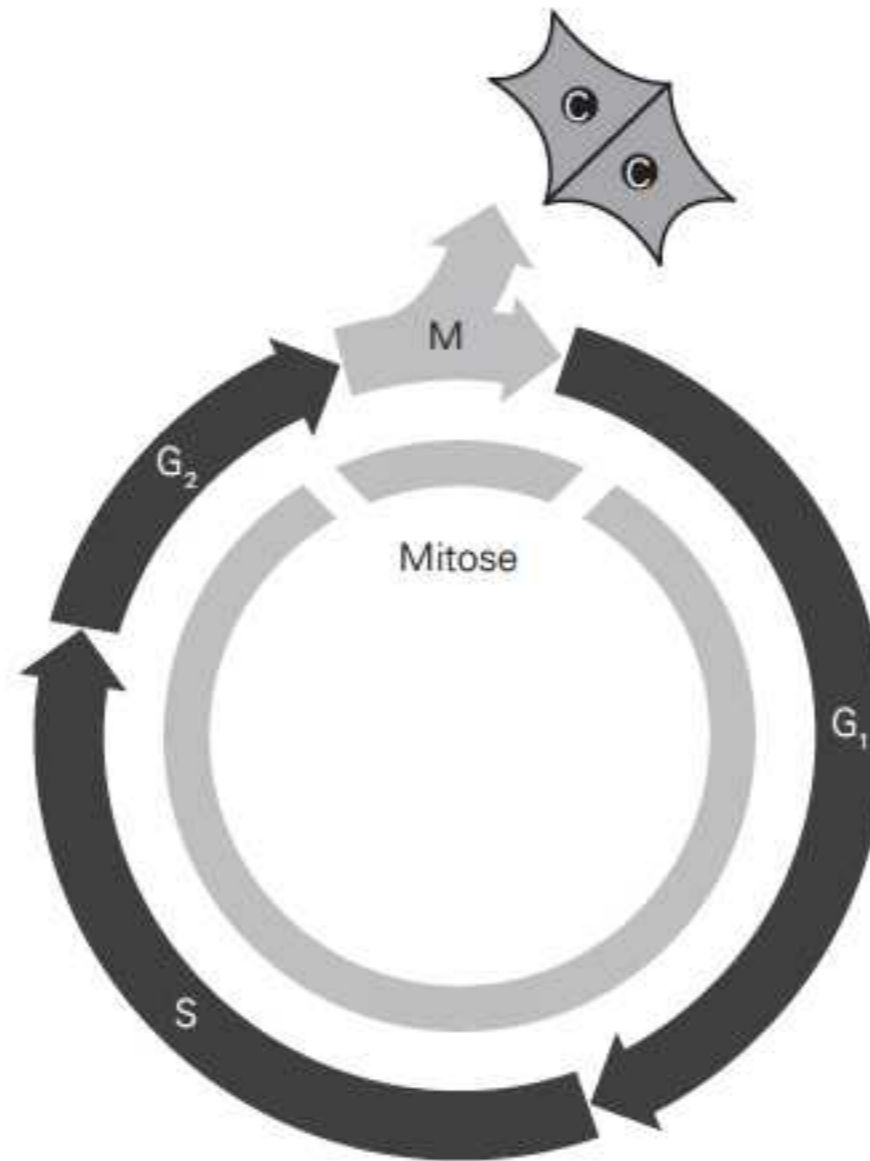
Faz crossing-over, NÃO faz;

Crossing-over NÃO faz;

Crossing-over NÃO faz;

Só na meiose.

- 1 (Fuvest-SP) Na figura abaixo, está representado o ciclo celular. Na fase S, ocorre síntese de DNA; na fase M, ocorre a mitose e, dela, resultam novas células, indicadas no esquema pelas letras C.
- Considerando que, em G_1 , existe um par de alelos Bb, quantos representantes de cada alelo existirão ao final de S e de G_2 e em cada C?



- a) 4, 4 e 4.
- b) 4, 4 e 2.
- c) 4, 2 e 1.
- d) 2, 2 e 2.
- e) 2, 2 e 1.

- 4 (UEL-PR) O processo de mitose é essencial para o desenvolvimento e o crescimento de todos os organismos eucariotos.

Interfase			Mitose
G1	S	G2	M
5	7	3	1

Horas

Prófase	Metáfase	Anáfase	Telófase
36	3	3	18

Minutos

Tempo despendido em cada intervalo de um novo ciclo celular completo de uma célula humana em cultura. Esse tempo varia de acordo com os tipos e as condições das células.

KLUG, Willian et al. *Conceitos de Genética*. 9. ed. Porto Alegre: Artmed, 2010. p. 24.

Com base na figura e nos conhecimentos sobre o ciclo celular, é correto afirmar:

- O período durante o qual ocorre a síntese do DNA é maior que o período em que não ocorre síntese alguma de DNA.
- Ao final de um ciclo celular, a quantidade de material genético, nos núcleos de cada célula-filha, equivale ao dobro da célula parental.
- O tempo gasto para o pareamento cromossômico na placa equatorial equivale ao tempo gasto para síntese de DNA.
- Em mais da metade do tempo da mitose, as cromátides estão duplicadas, separadas longitudinalmente, exceto no centrômero.
- Durante a fase mais longa da mitose, as cromátides irmãs se separam uma da outra e migram para as extremidades opostas da célula.

5 (Ufla-MG) Apresentam-se a seguir eventos que ocorrem durante o processo de divisão celular mitótico. Analise os eventos e marque a alternativa correta.

- I. Condensação máxima dos cromossomos.
- II. Segregação cromatídica.
- III. Cromossomos no equador da célula.
- IV. Desestruturação da carioteca.

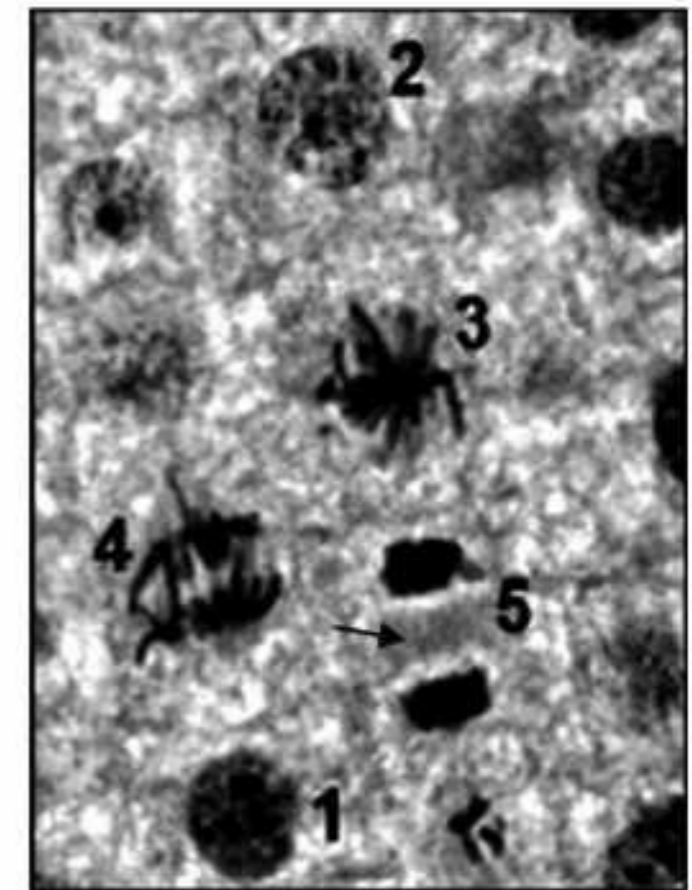
Na metáfase:

- a) ocorrem somente os eventos I e III.
- b) ocorrem somente os eventos I e II.
- c) ocorrem somente os eventos II e IV.
- d) ocorrem somente os eventos II e III.

6 (UPE) A figura ao lado representa um corte histológico de raiz de cebola, na qual estão enumeradas diferentes fases do ciclo celular.

Assinale a frase que identifica corretamente a fase 5 (cinco) e a estrutura apontada com uma seta.

- a) A interfase está subdividida nas fases S, G1 e G2. A estrutura apontada é o cloroplasto.
- b) Na metáfase, os cromossomos estão alinhados na placa equatorial. A estrutura apontada é o cloroplasto.
- c) Na metáfase, os cromossomos estão alinhados na placa equatorial. A estrutura apontada é a parede celular.
- d) Na telófase, ocorre a descondensação dos cromossomos e a citocinese centrípeta. A estrutura apontada é o fragmoplasto.
- e) Na telófase, ocorre a descondensação dos cromossomos e a citocinese centrífuga. A estrutura apontada é o fragmoplasto.





www.biologiamais.com.br
fbelan@gmail.com