



Doenças - Verminoses

Profº - Fernando Belan - BIOLOGIA MAIS

Teníase

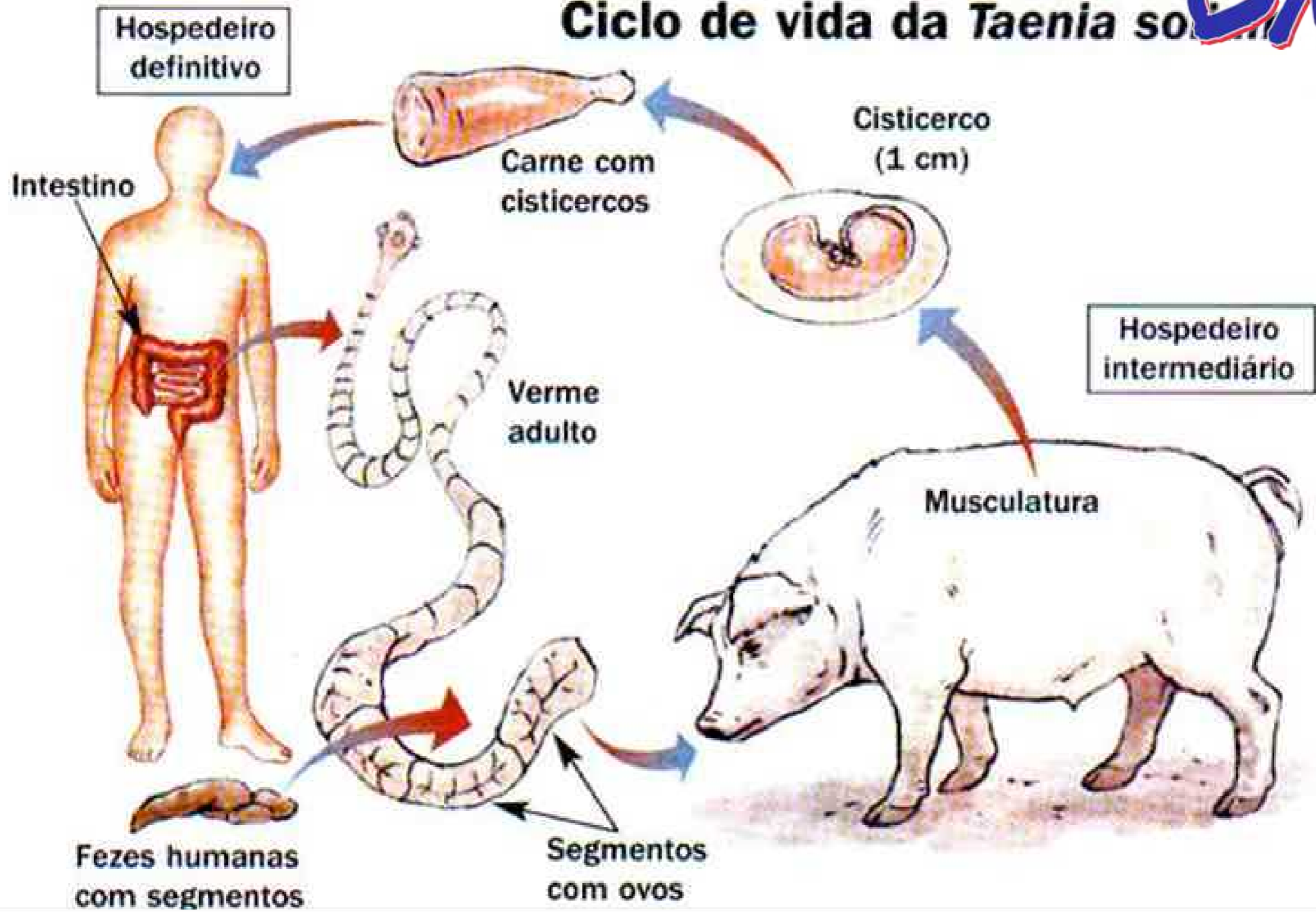
- ❖ *Taenia solium* e *Taenia saginata*;
- ❖ Cestoda, monoicos e sem sistema digestório;
- ❖ Homem (HD) e Porco e Boi (HI);

Teníase - Transmissão

- ❖ Ingestão de carne de porco ou de boi crua com cisticerco;
- ❖ Profilaxia: Tratamento dos doentes, saneamento básico, inspeção da carne e cozimento da carne.



Ciclo de vida da *Taenia solium*



Cisticercose

- ❖ *Cysticercus cellulosae* (*Taenia solium*)
- ❖ Homem (HI) - abriga a larva da tenia de porco;
- ❖ Tecidos afetados no encéfalo, olho e musculatura;

Cisticercose - transmissão

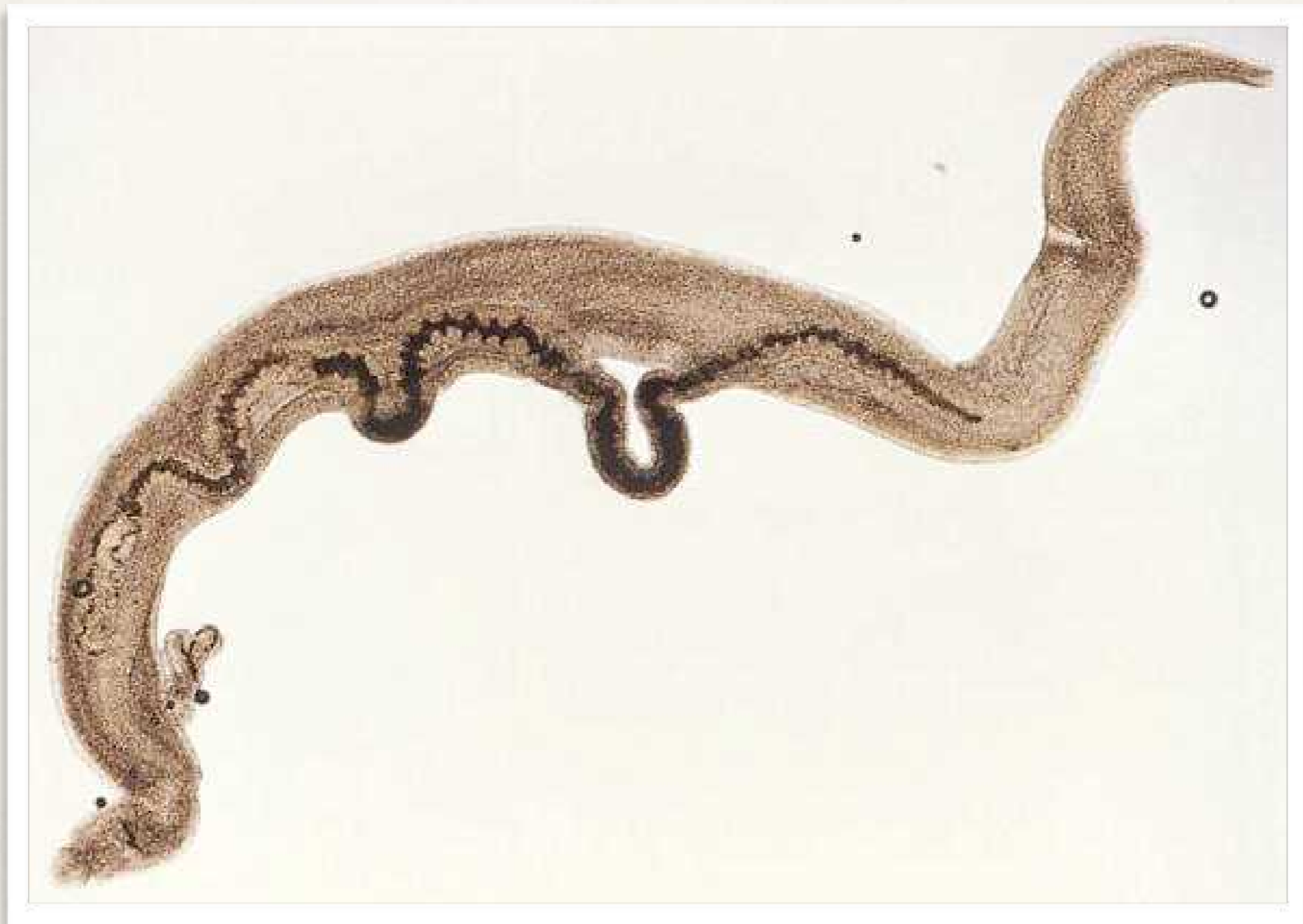
- ❖ Ingestão de ovos de *Taenia solium* na água contaminada e verduras mal lavadas;
- ❖ Moscas e baratas são dispersores dos ovos;
- ❖ Autoinfecção - Teniase - Cisticercose.

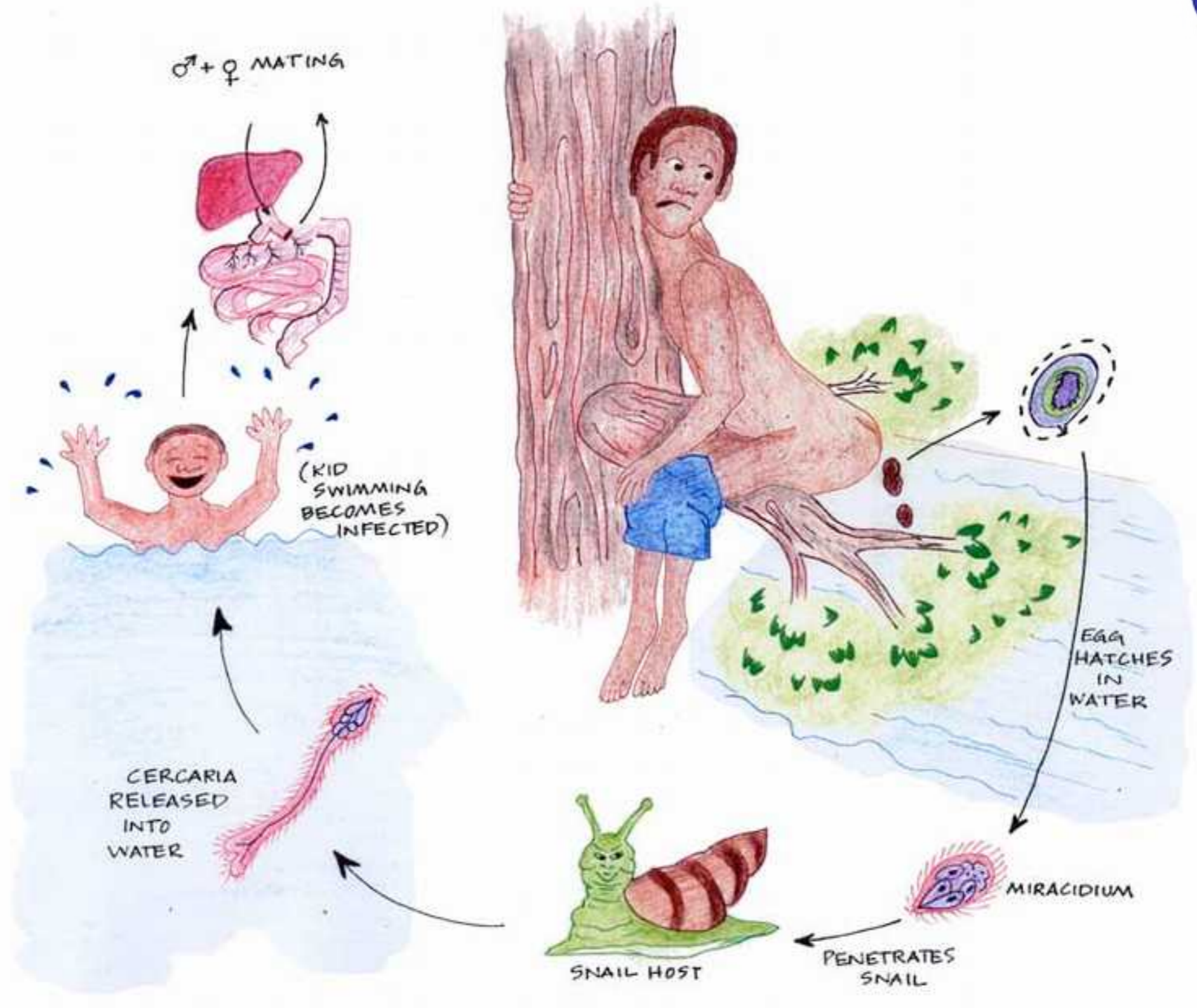
Esquistossomose

- ❖ *Schistosoma mansoni*;
- ❖ Trematoda, dioico, com dimorfismo sexual e fecundação interna;
- ❖ Homem (HD) - Vermes se alojam no sistema porta-hepático do fígado.

Esquistossomose - transmissão

- ❖ Penetração da larva cercária através da pele ou mucosas.
- ❖ A cercária é procedente de caramujo *Biomphalaria* (HI);
- ❖ Profilaxia: Tratamento dos doentes, saneamento básico, combate aos caramujos, evitar nadar em lagoas.







Doenças - Nematelmintos

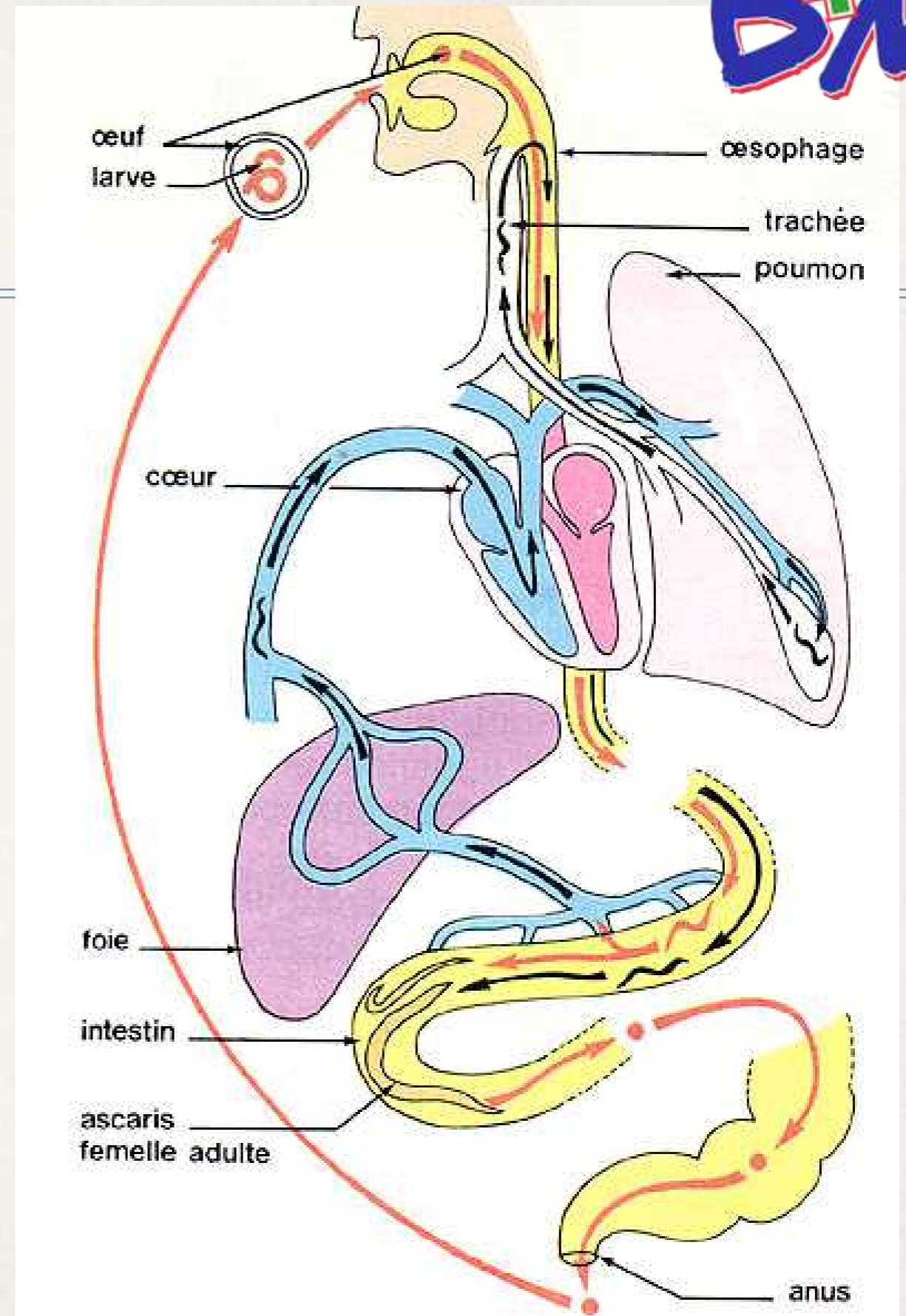
Ascaridíase

- ❖ Agente etiológico: *Ascaris lumbricoides*
- ❖ *Parasita monoxeno; Não há vetor;*
- ❖ *Contaminação: Oral-Fecal;*
- ❖ *Sintomas: Cólicas intestinais, náuseas, bronquite e pneumonia.*

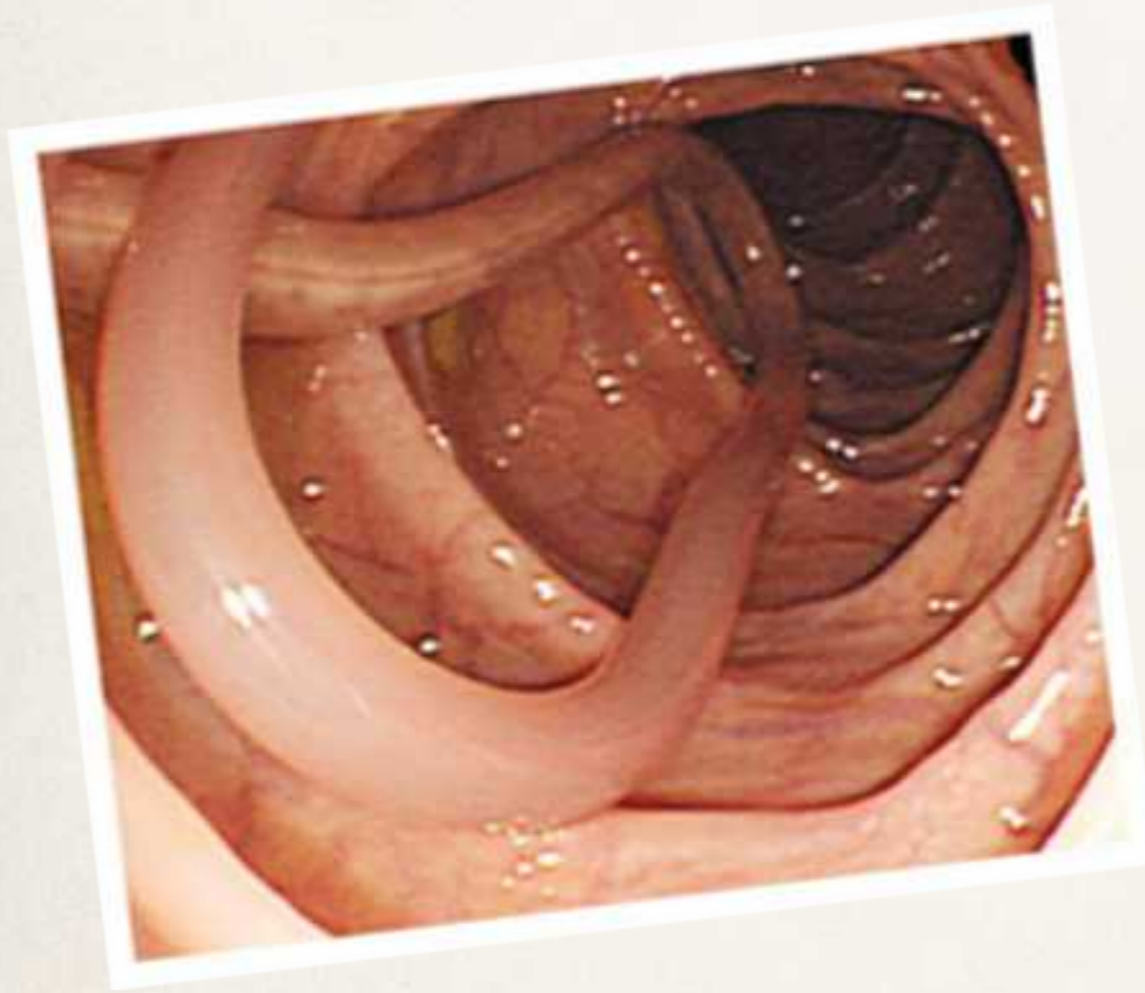
Ciclo



- Adultos: 40 cm
Intestino delgado;
1. ovos nas fezes;
 2. Ingestão dos ovos;
 3. Larvas no intestino;
 4. Larvas no sangue - ciclo de Loss;
 5. Tosse e deglutição;
 6. Adultos no intestino.



Atenção! Imagens Fortes!



Profilaxia - Ascariidíase

- ❖ Saneamento básico;
- ❖ Lavar alimentos e tratar água;
- ❖ Higiene pessoal;
- ❖ Tratar os doentes.

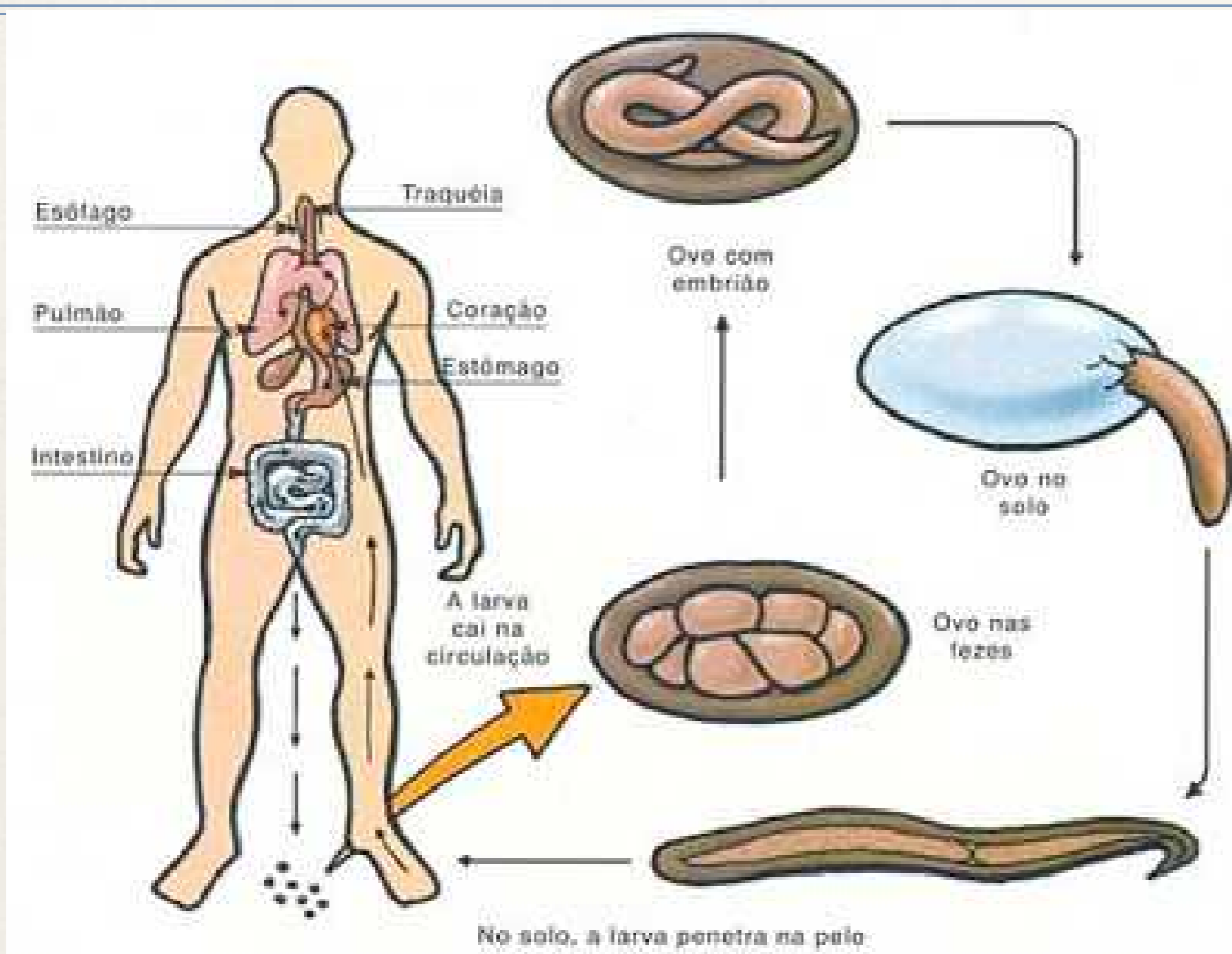
Ancilostomose

- ❖ Amarelão ou Necatoriose;
- ❖ *Ancylostoma duodenale* e *Necator americanus*
- ❖ Doença do “Jeca Tatu” (Monteiro Lobato);
- ❖ Monoxeno (Não há vetor);

Ancilostomose

- ❖ Transmissão: Penetração ativa da larva filarioide pela pele.
- ❖ Ingestão da larva filarioide encistada.
- ❖ Sintomas: Anemia (sangramento intestinal); palidez, fraqueza, irritações na pele (penetração) bronquite e pneumonia. Geofagia.

Ciclo - Ancilostomose



Adultos: 15 mm
 Intestino delgado;
 larvas ativas
 (filaríoides);
 Ciclo de Loss.

Profilaxia - Ancilostomose

- ❖ Saneamento básico;
- ❖ Andar calçado em solo úmido;
- ❖ Higiene pessoal;
- ❖ Tratar doentes (vermífugos, ferro, vitaminas);

Enterobiose

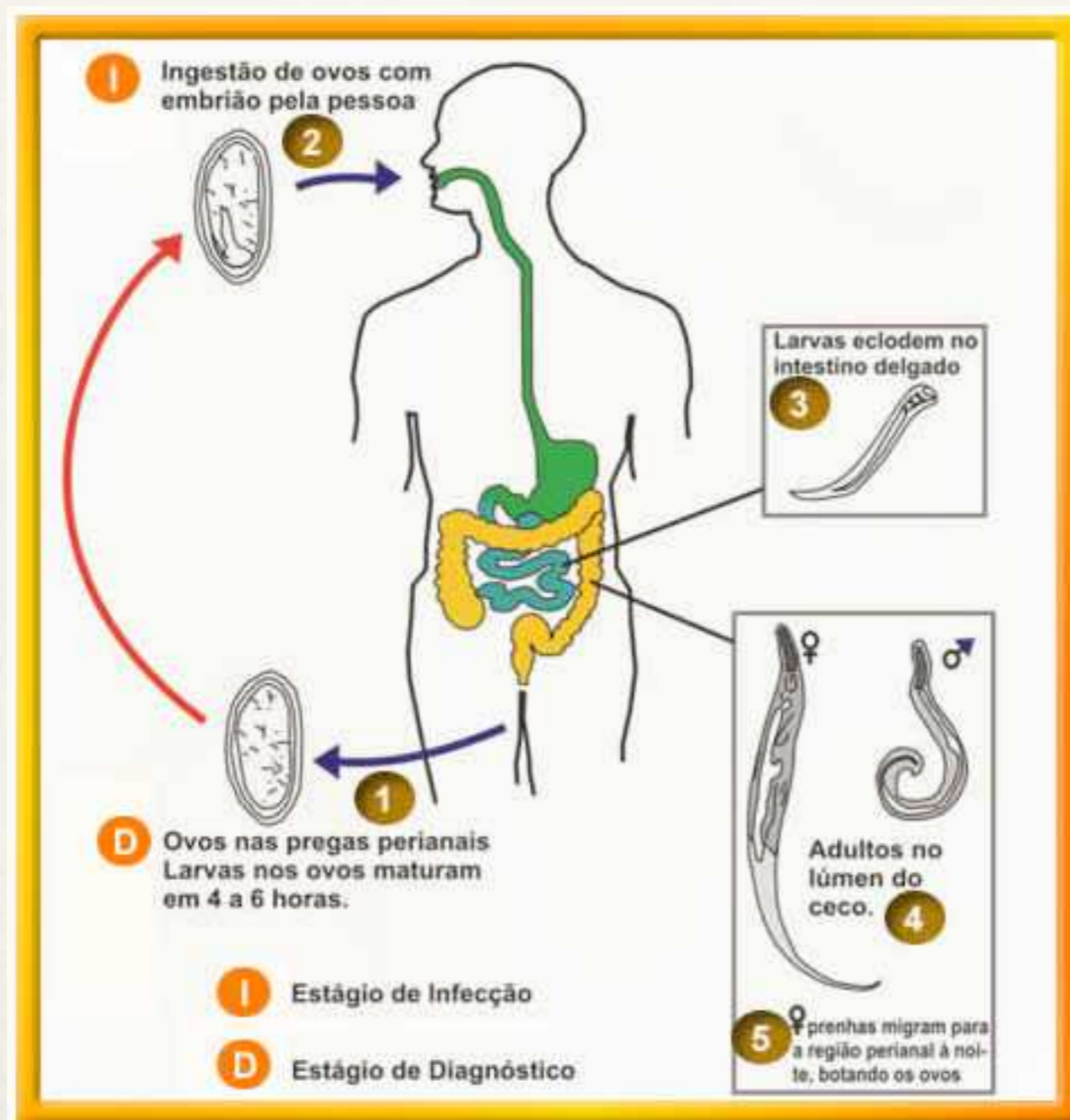
- ❖ Oxiurose;
- ❖ *Enterobius vermicularis*;
- ❖ Monoxenos;
- ❖ Infestação passiva;
- ❖ Transmissão: Direta - Anal -Boca; Indireta - Alimentos contaminados.



Enterobiose

- ❖ Sintomas: Comum em crianças; náusea; vômitos; dores abdominais; prurido anal.

Ciclo - Enterobiose



Adultos: 12mm;
Ovos nas fezes ou perianal;
Não há ciclo de Loss



Profilaxia - Enterobiose

- ❖ Higiene das mãos;
- ❖ Trocar roupas íntimas e lençóis;
- ❖ Tratar doentes;
- ❖ Saneamento básico;

Filariose

- ❖ Elefantíase;
- ❖ Agente etiológico: *Wuchereria bancrofti*;
- ❖ Vetor: *Culex fatigans* (mosquito)
- ❖ Heteroxeno: HI: *Culex* sp; HD: Homem

Filariose

- ❖ Transmissão: picada do mosquito do gênero *Culex*; transmite larvas infectantes.

Filariose

- ❖ Sintomas: Inchaço (obstrução dos vasos linfáticos);
- ❖ Linfagite: Inflamação nos vasos linfáticos;
- ❖ Linfadenite: Inflamação nos gânglios;

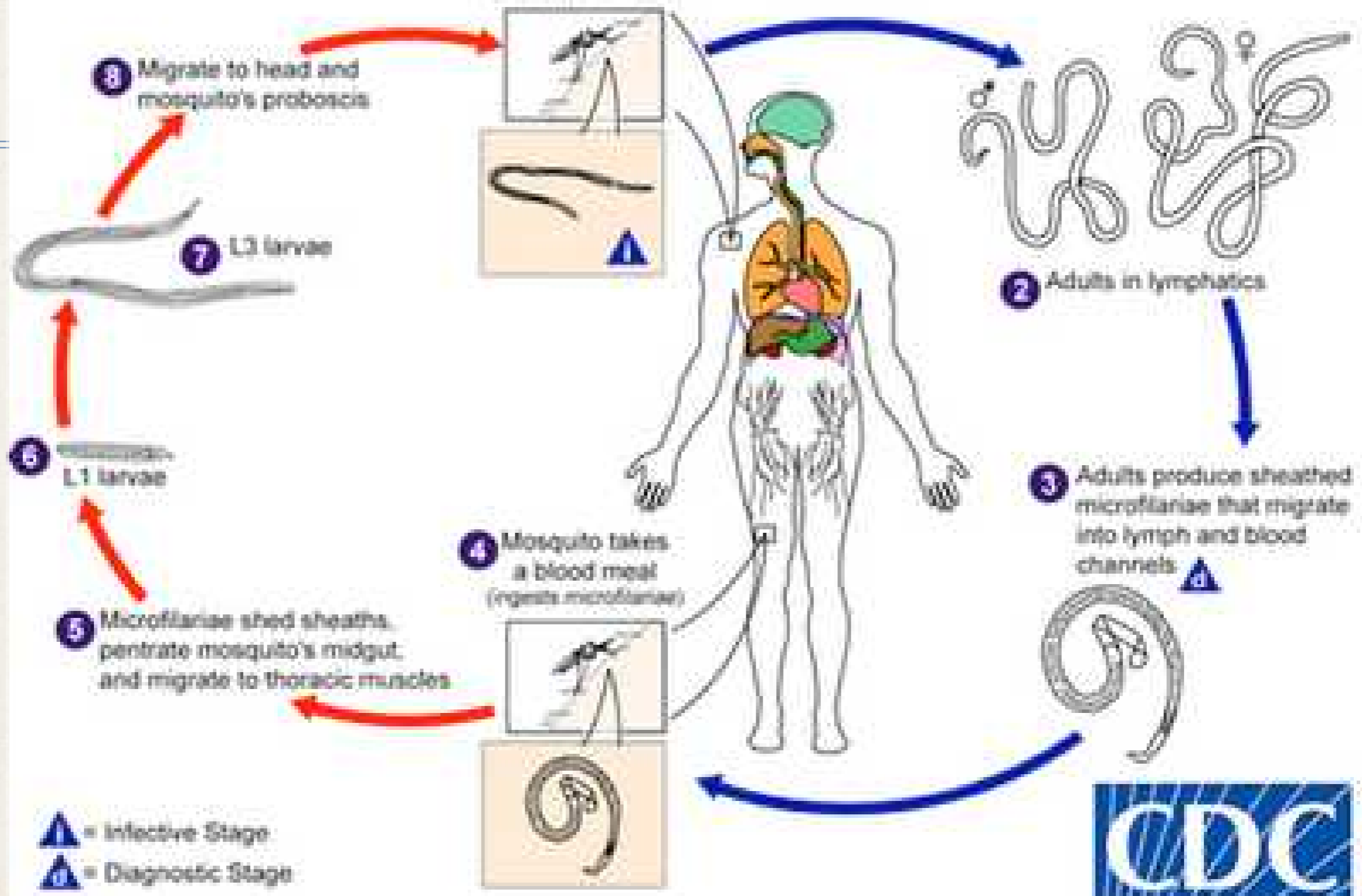
-
1. Picada do mosquito - Entrada da larva);
 2. Adultos no sistema linfático;
 3. Microfilárias migram pro sangue (noturno);
 4. Mosquito ingere a microfilária;
 5. Microfilária perfuram o intestino e migram pros músculos;
 - 6 e 7. Transformação de L1-L2-L3
 8. L3 migra para o aparelhos bucal.

Wuchereria bancrofti



Mosquito Stages

Human Stages



Profilaxia



- ❖ Controle do mosquito;
- ❖ Repelentes;
- ❖ Telas em janelas e portas;
- ❖ Tratamento dos doentes;
- ❖ Cirurgia (Elefantíase).



www.biologiamais.com.br
fbelan@gmail.com