



# Cnidários

Prof. Fernando Belan - BIOLOGIA MAIS

# Enterozoários diblásticos

- \*Cnidários ou celenterados: Águas-vivas, corais, anêmonas, hidras.
- \*Épiderme (externa-ectoderme) e gastroderme (interna-endoderme);
- \*Mesogleia: gelatina

# Enterozoários diblásticos

- \*Gastrocela ou cavidade gastrovascular → digestão parcial dos alimentos (extracelular)
- \*Sistema digestório incompleto (Boca).

# Cnidários

- \* Digestão extra e intracelular (mista);
- \* Não há sistema circulatório - cavidade gastrovascular que distribui os nutrientes.
- \* Trocas gasosas - Difusão

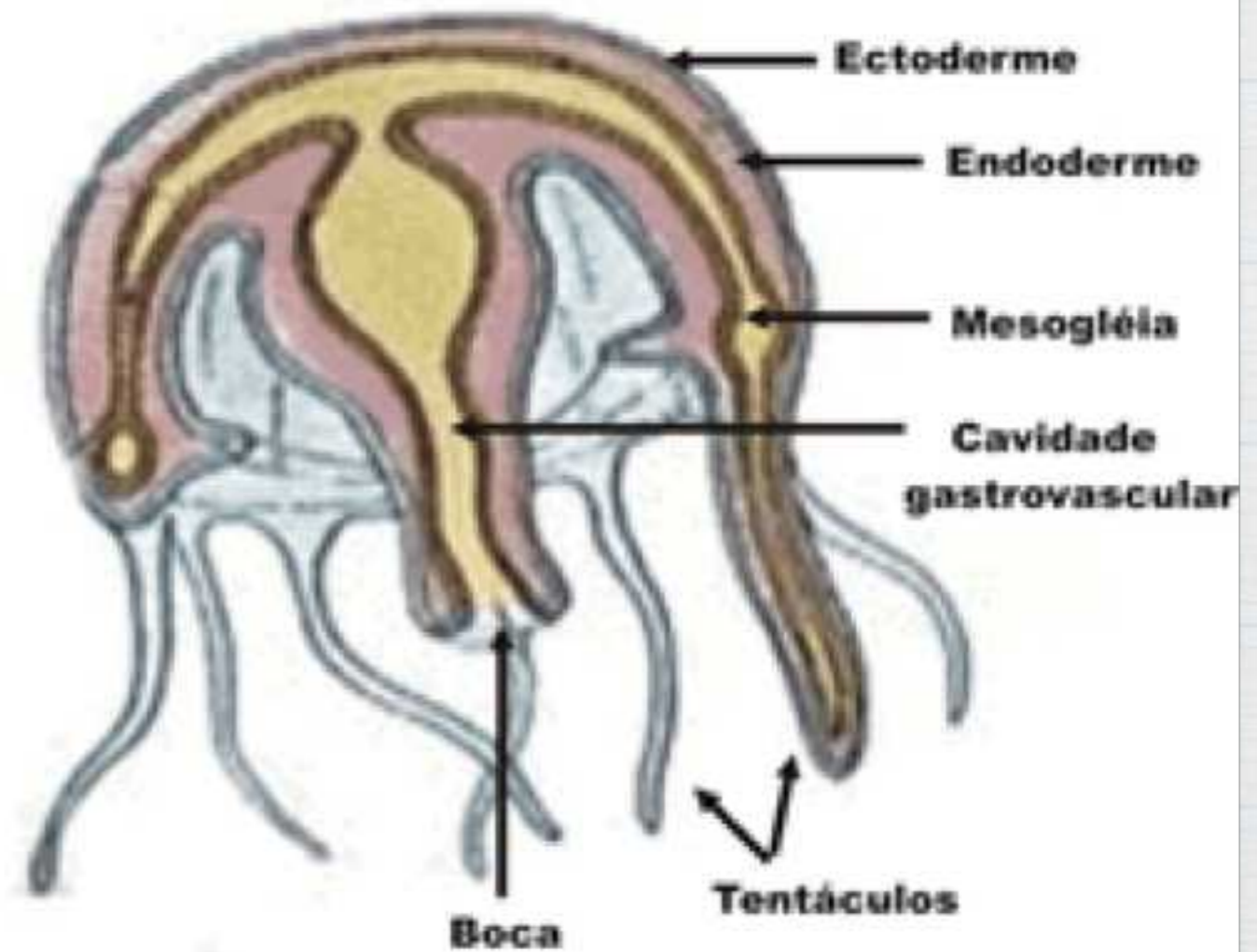
# Cnidários

\*Excreção - Difusão - Amônia.

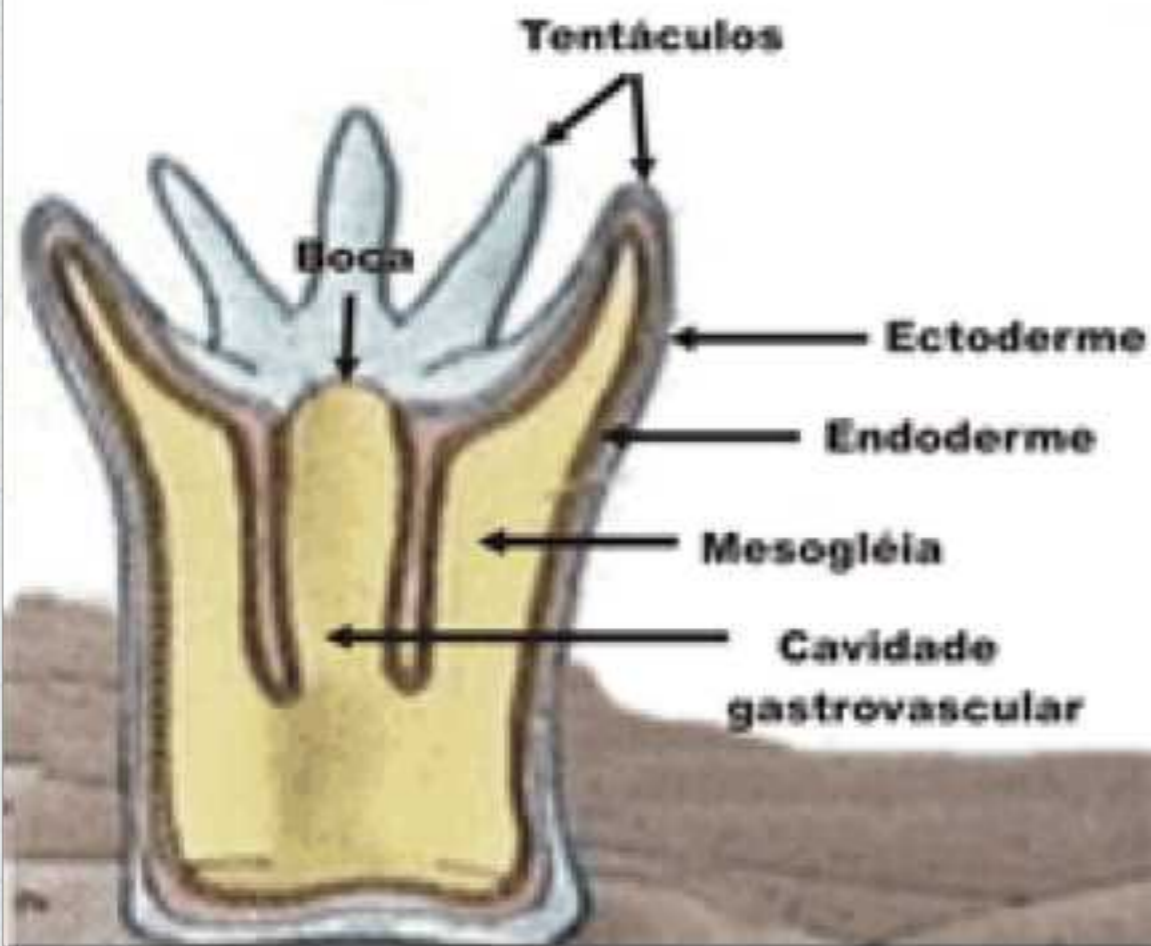
\*Células mioepiteliais → contração e movimentos.

\*Corais: exoesqueleto de calcário.

# Medusa



# Pólipo





água-viva



anêmona

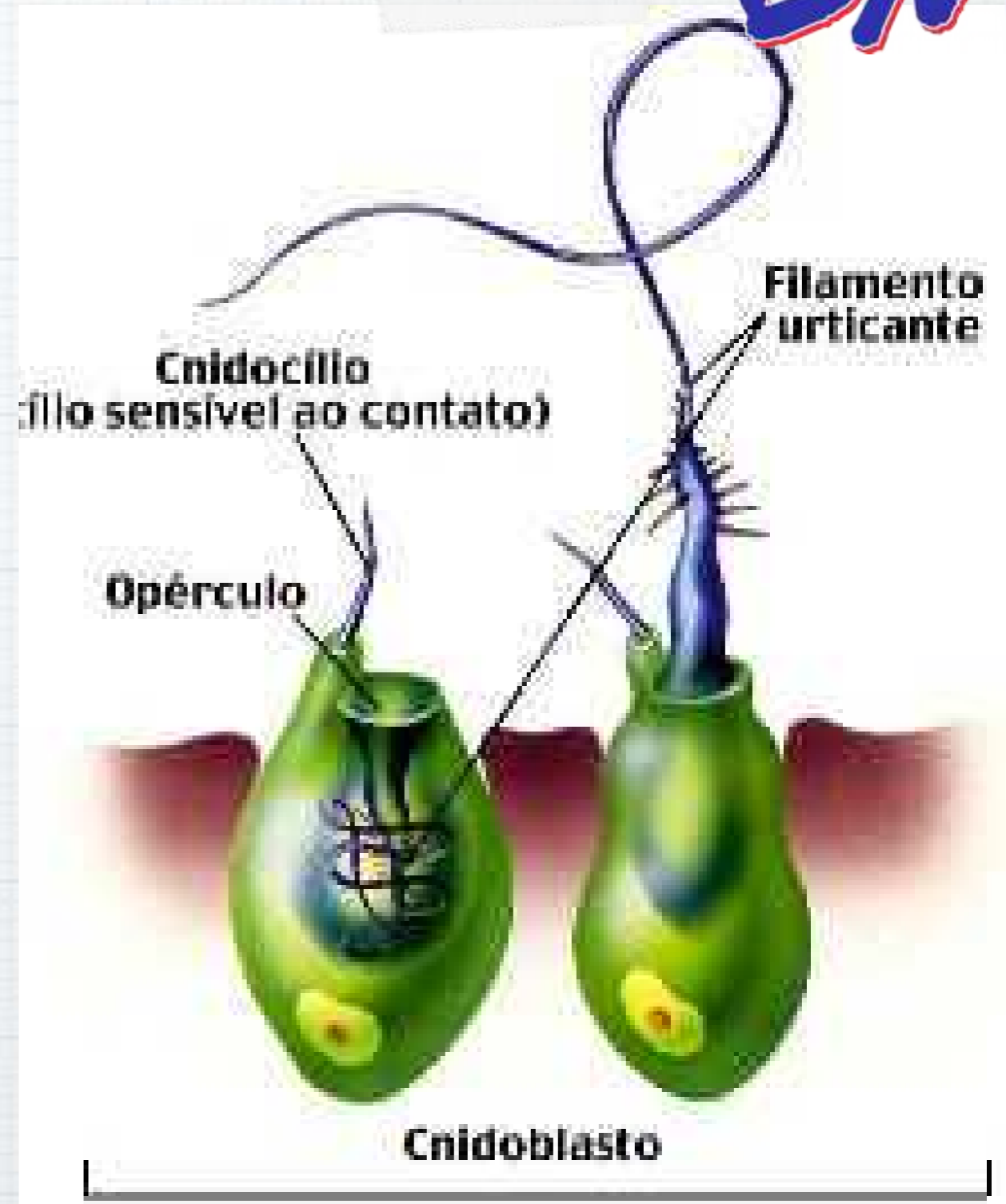
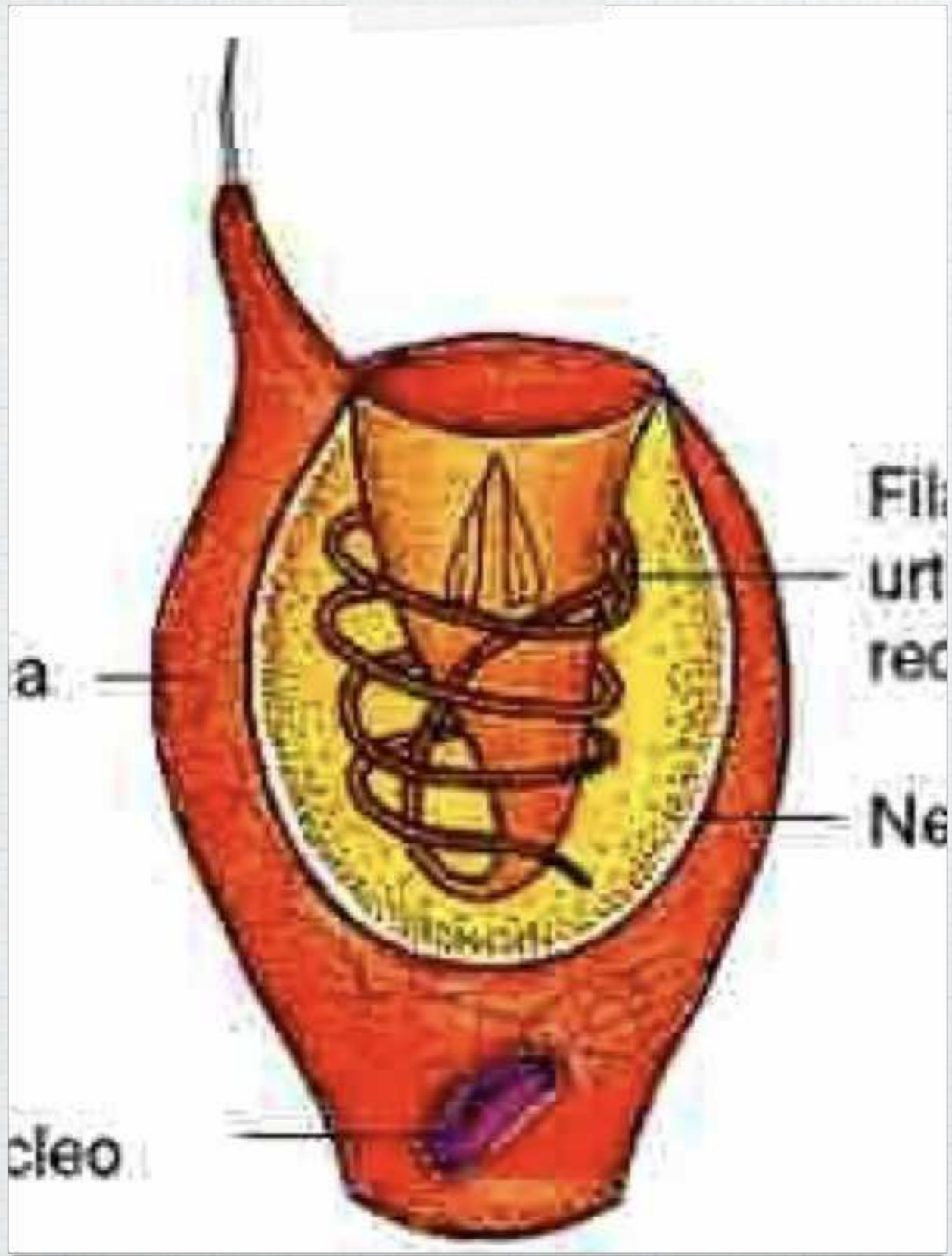


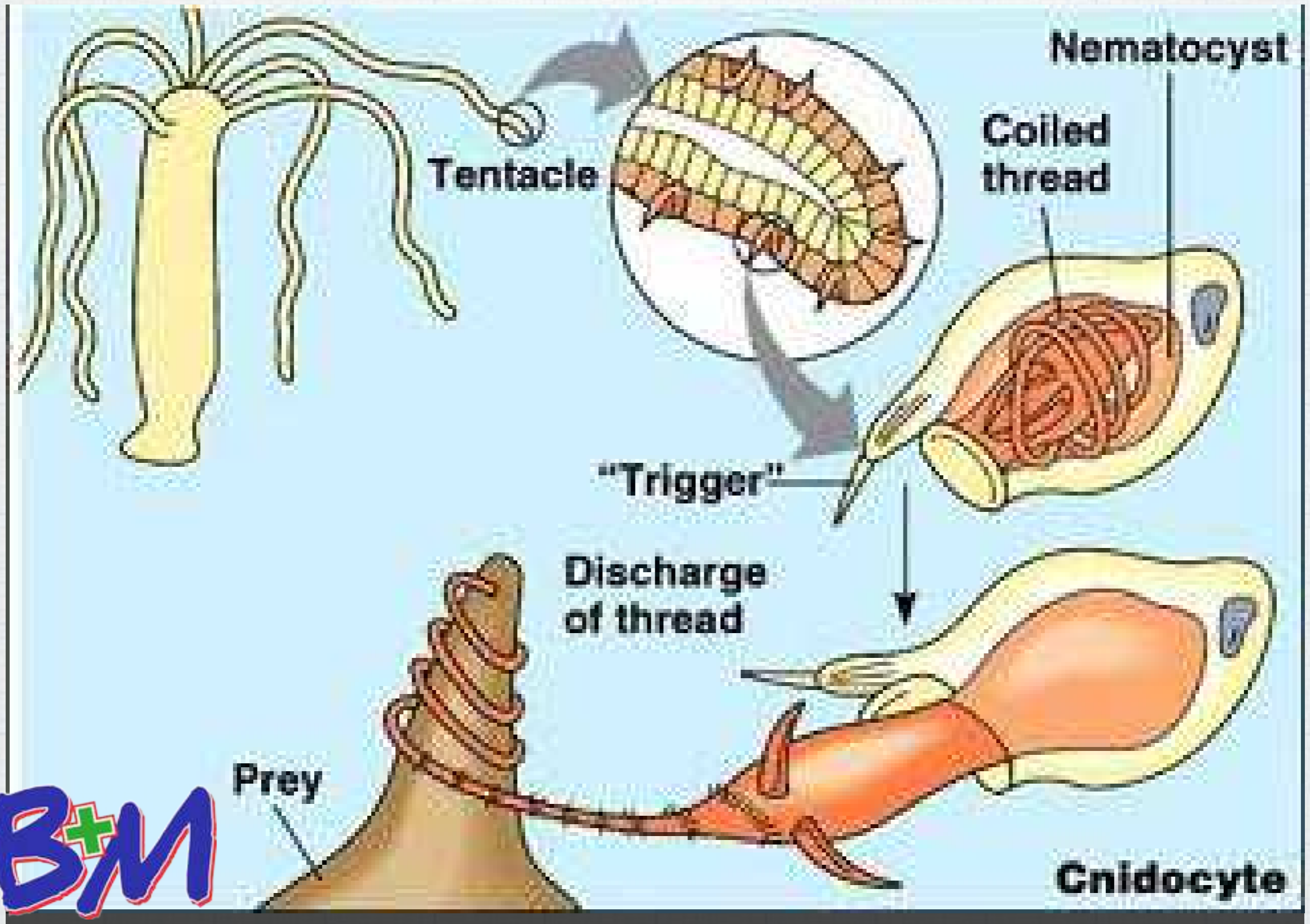
coral

# Cnidários

- \* **Cnidoblastos** —> Células características dos cnidários que contém o nematocisto.
- \* **Nematocisto** —> Cápsula que libera um líquido urticante utilizado na defesa e ataque,





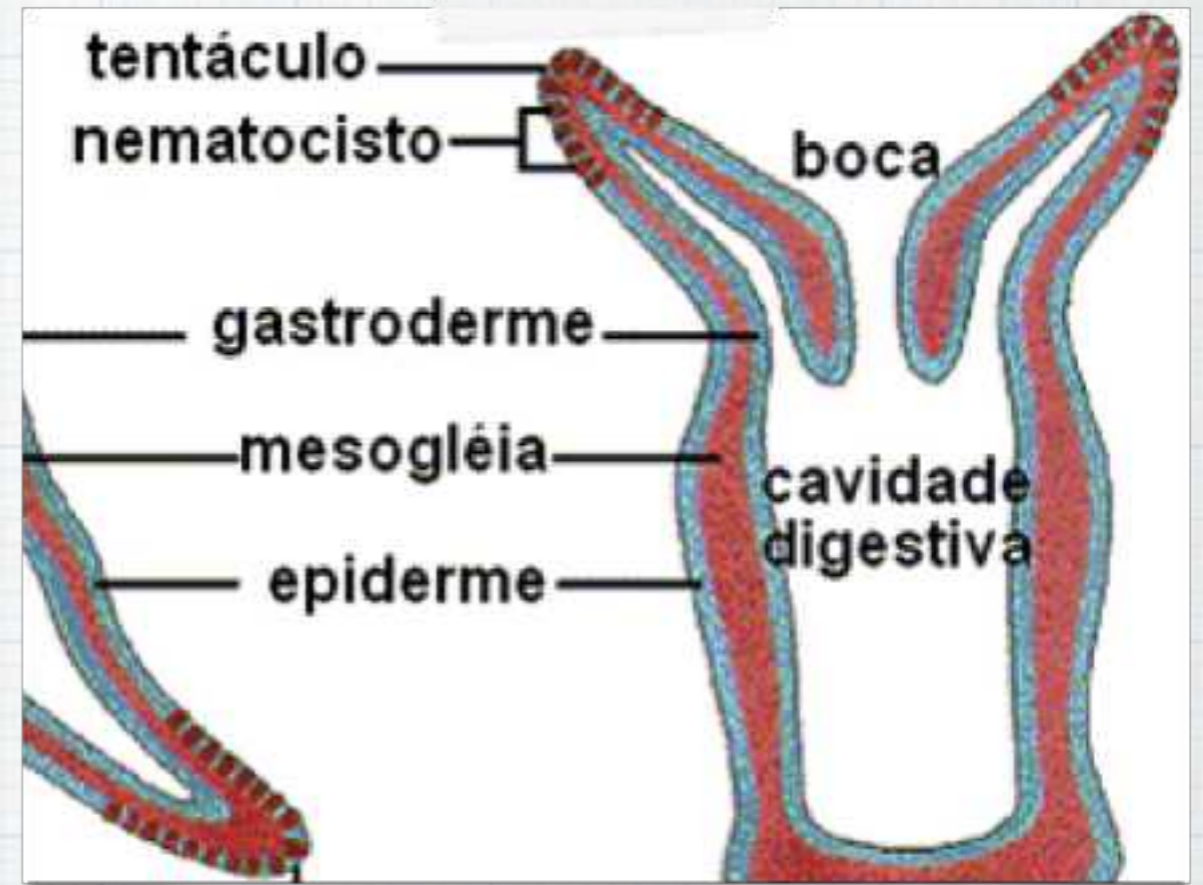


**B+M**

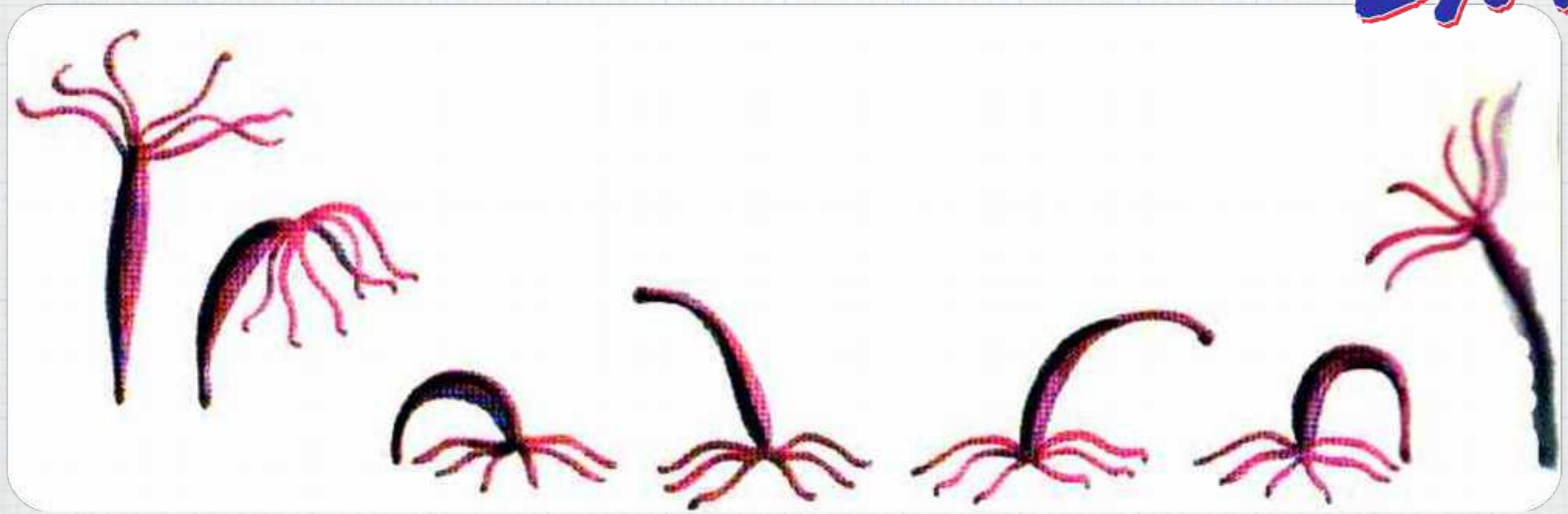
# Cnidários - Formas de vida



- \* Pólipo x Medusa
- \* Pólipo —> Sésil - hidra, anêmona-do-mar e coral.
- \* Boca e tentáculos voltados para cima.
- \* Hidra se locomove por cambalhotas.



B+M



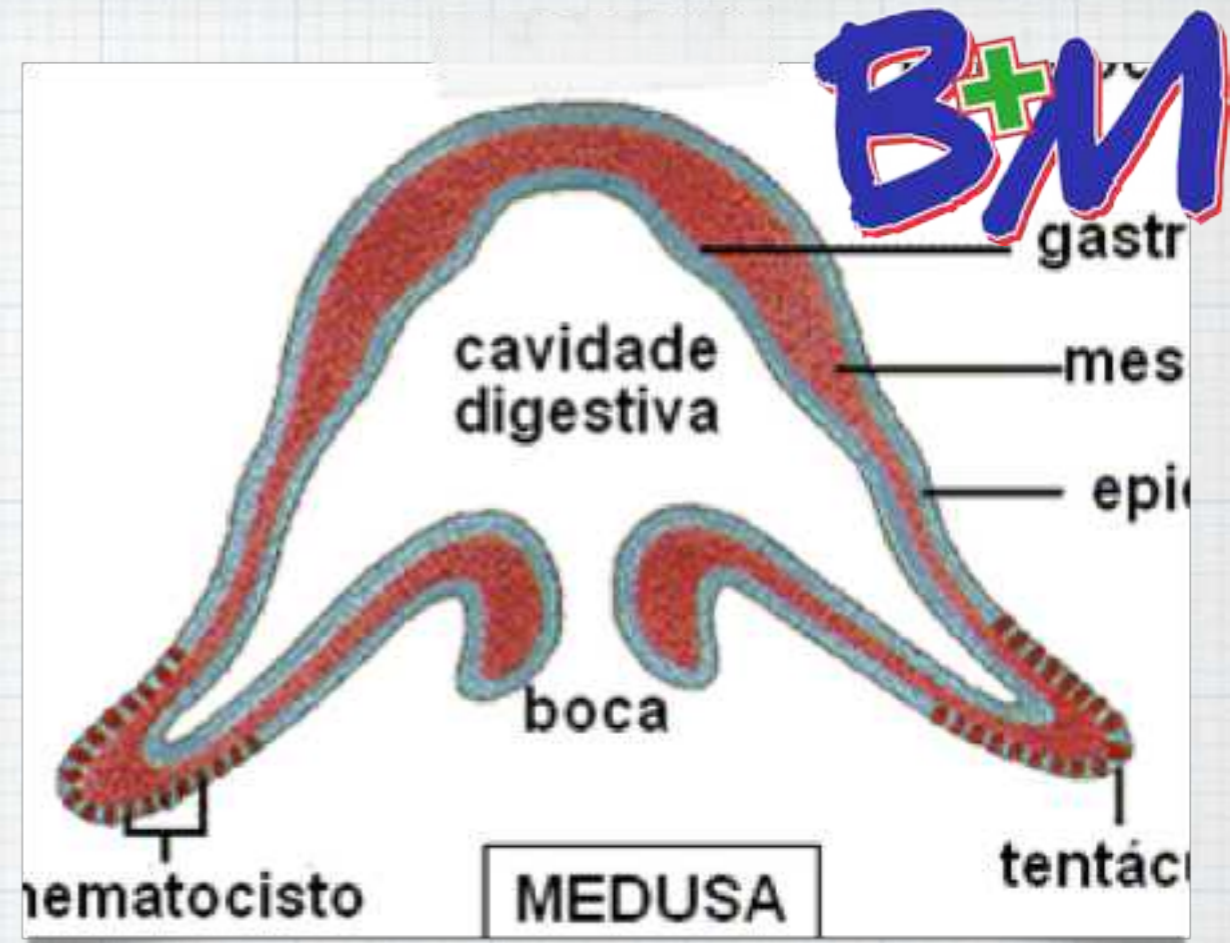
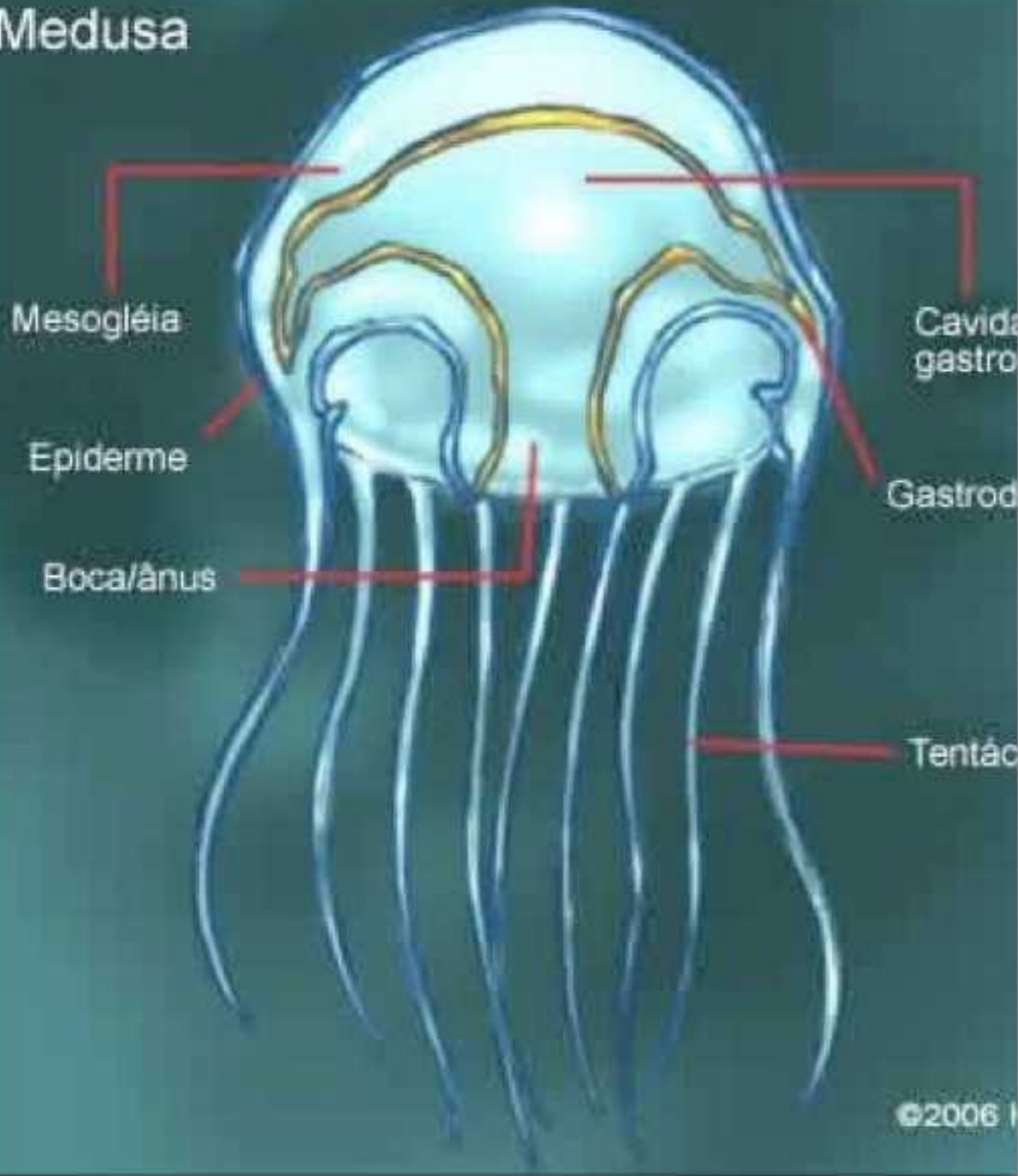
# Cnidários - Formas de vida



- \* Medusa → Livre-natante - típica de água-viva.
- \* Forma de sino ou guarda-chuva
- \* boca e tentáculos voltados para baixo.
- \* movimenta-se por jato-propulsão.

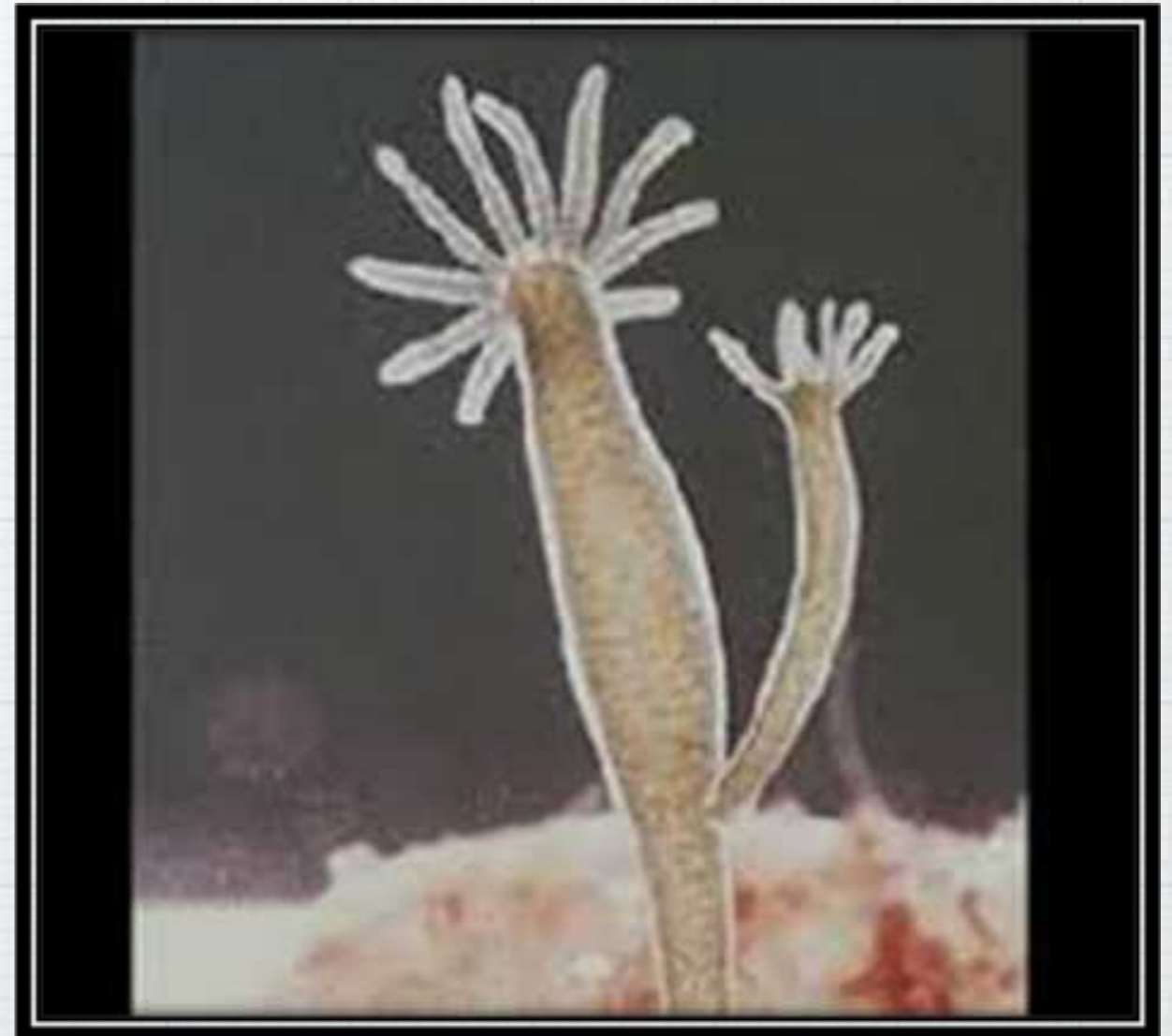
# Como funciona a água-viva

Medusa



# Reprodução Assexuada

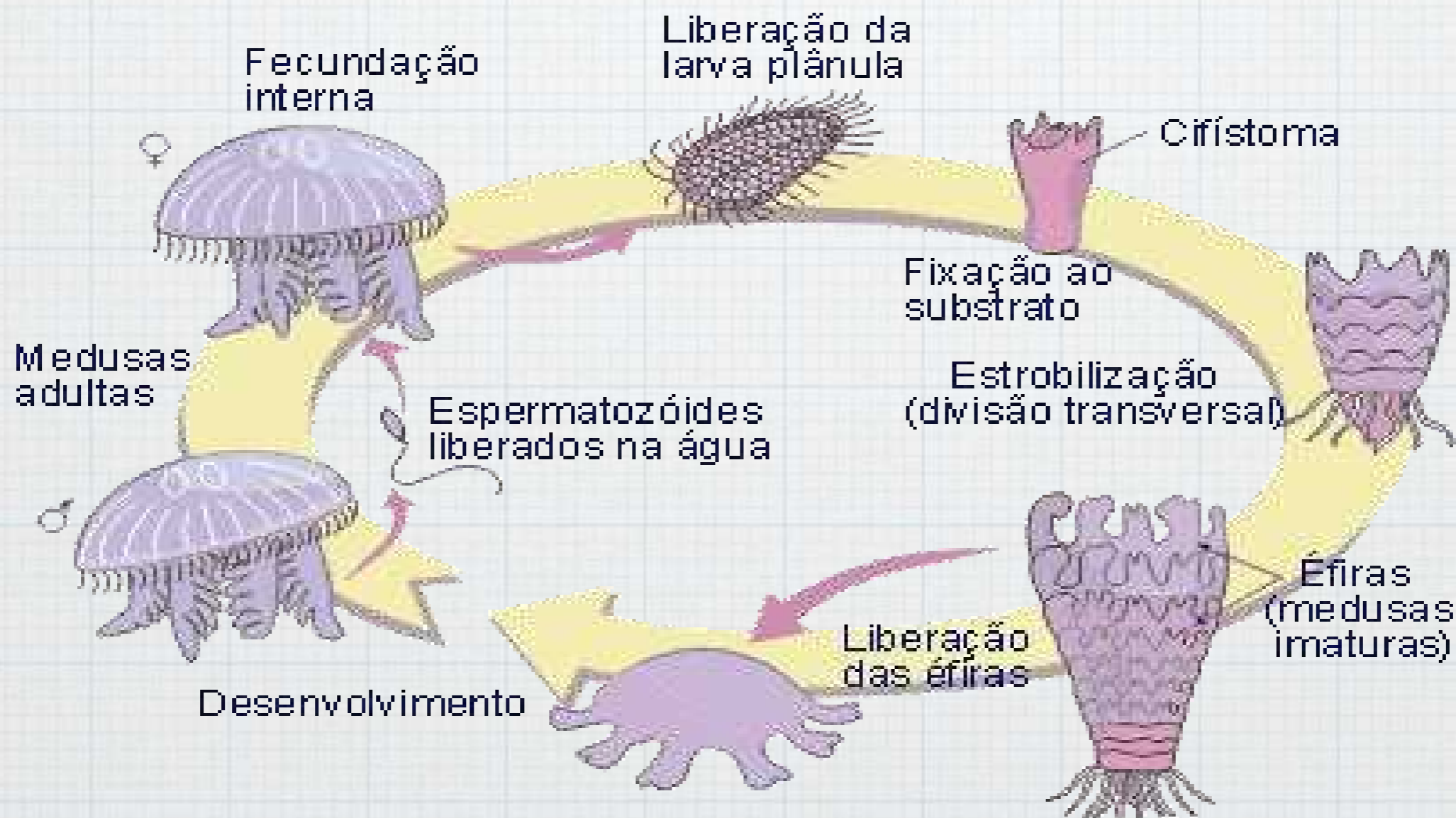
Brotamento —> Realizado por hidra e corais.





# Reprodução Assexuada

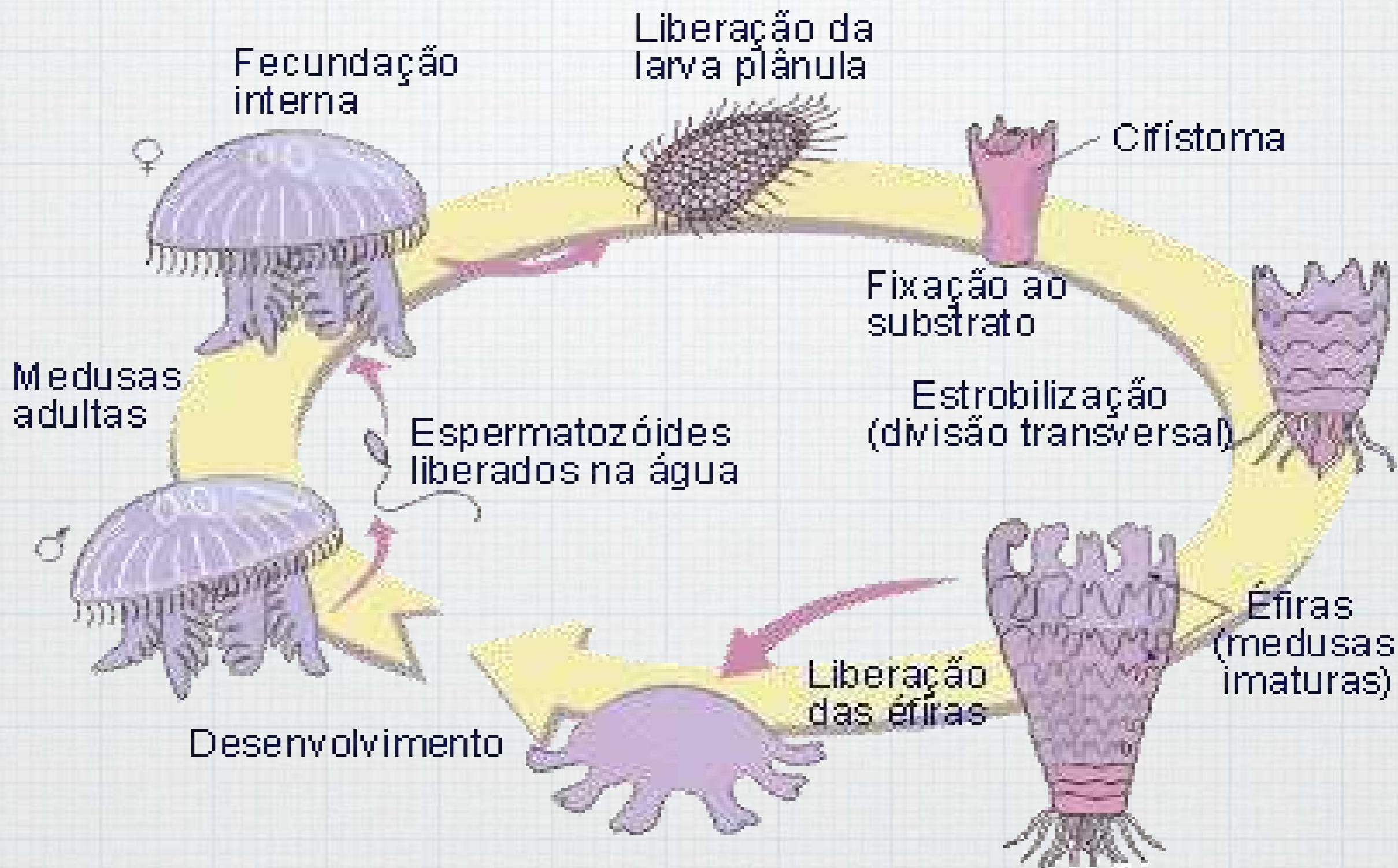
Estrobilização → Em animais com a forma de pólipos que originam formas medusoide. Ex. Aurelia sp.



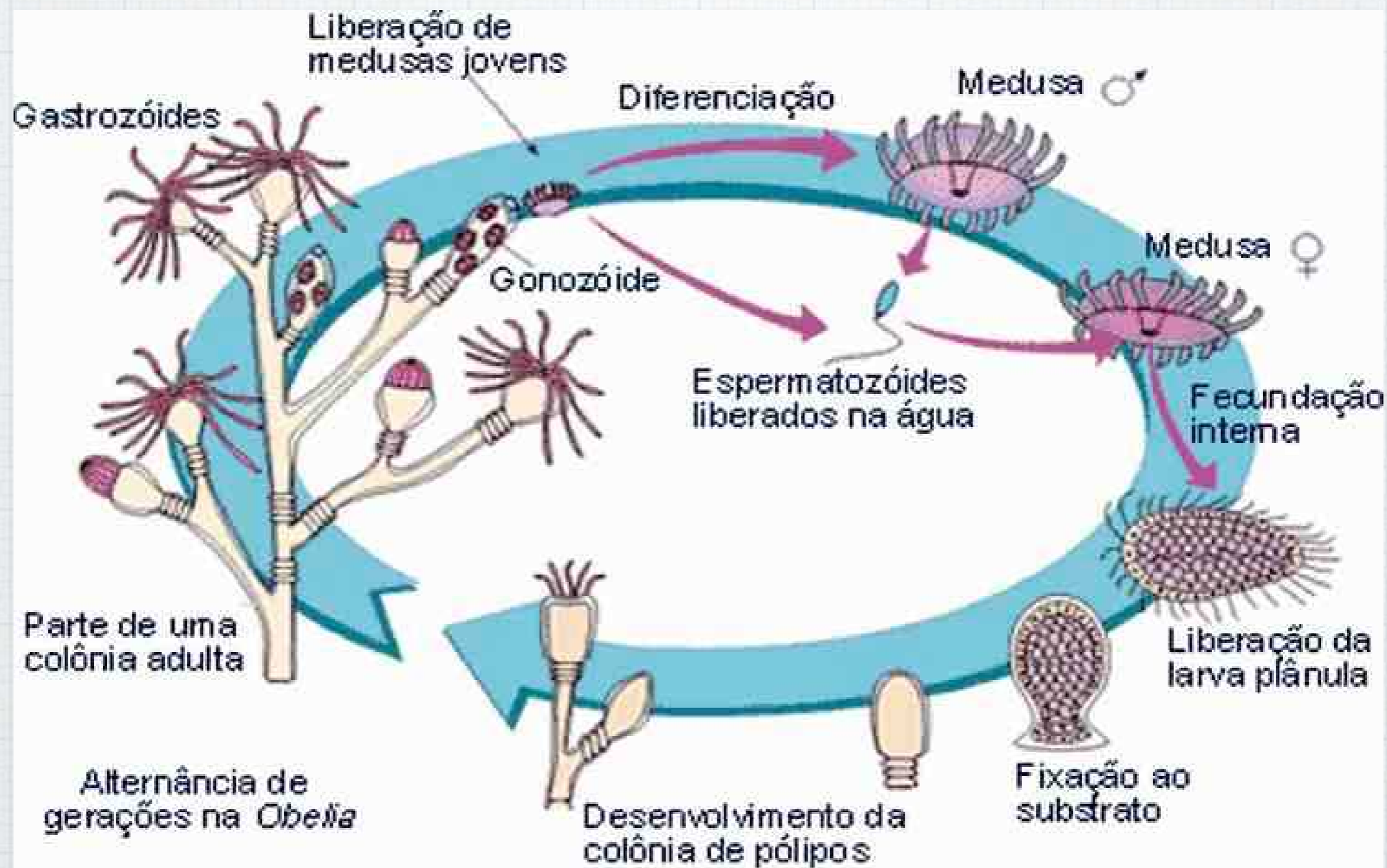
# Reprodução Sexuada

- \* Formação de gametas;
- \* Monoicos (hidras) e dioicos;
- \* Desenvolvimento direto (hidra) ou indireto (larva plânula);

# Ciclo da Aurelia sp



# Ciclo da Obelia sp



# Classe - Hydrozoa

- \* Hidra, Obelia e Caravela.
- \* A hidra apresenta apenas a forma de pólipos.
- \* Obelia sp. apresenta alternância de gerações;
- \* Caravela é considerada uma colônia flutuante.

Caravela



©2002 Casey Dunn

B+M



# Classe - Schyphozoa

- \* Alternância de gerações é característica desta classe.
- \* Formas medusoides mais desenvolvidas (Aurelia sp).



B+M





# Classe - Anthozoa

- \* Anêmonas-do-mar, corais e gorgônias
- \* Desenvolvimento indireto (plânula)
- \* Exoesqueleto calcário (Corais e gorgônias).

**B+M**  
**BIOLOGIA**  
**MAIS**



**corais**



**anêmona**



**Gorgônia**



[www.biologiamais.com.br](http://www.biologiamais.com.br)  
[fbelan@gmail.com](mailto:fbelan@gmail.com)