



Poríferos

Prof. Fernando Belan - BIOLOGIA MAIS





Características gerais

- ❖ Poríferos = poros microscópicos;
- ❖ Todos aquáticos —> maioria marinhos;
- ❖ Formas variadas: Assimétricos, vaso, radial irregular;
- ❖ De poucos centímetros até 2 metros de altura.



B+M





Organização corporal

- ❖ Cilindro oco;
- ❖ Base fechada com abertura no topo (Ósculo);
- ❖ Espongiocela ou átrio —> Cavidade de circulação da água



Organização corporal

- ❖ Filtram a água retirando nutrientes e oxigênio, eliminando gás carbônico e excretas;

Ósculo

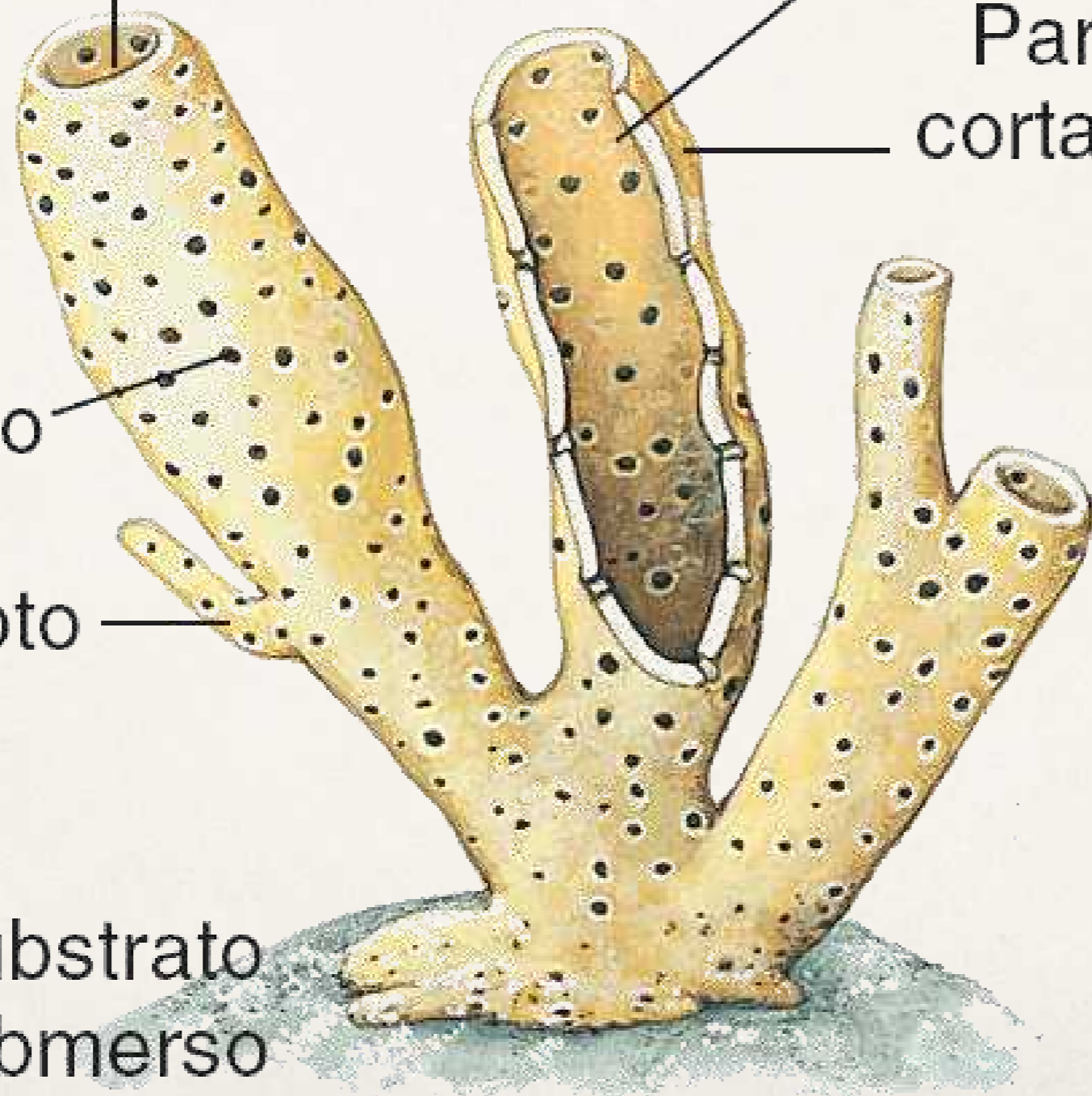
Espongiocela

Parede corporal
cortada mostrando
poros

Poro

Broto

Substrato
submerso





Tipos de células

- ❖ **Pinacócitos** —> células de revestimento, achatadas;
- ❖ **Porócito** —> forma os poros do animal;



Tipos de células

- ❖ **Coanócitos** —> células flageladas que são características dos poríferos;
- ❖ **Amebócitos** —> associadas com os coanócitos, possuem função de digestão intracelular.

Pinacócito

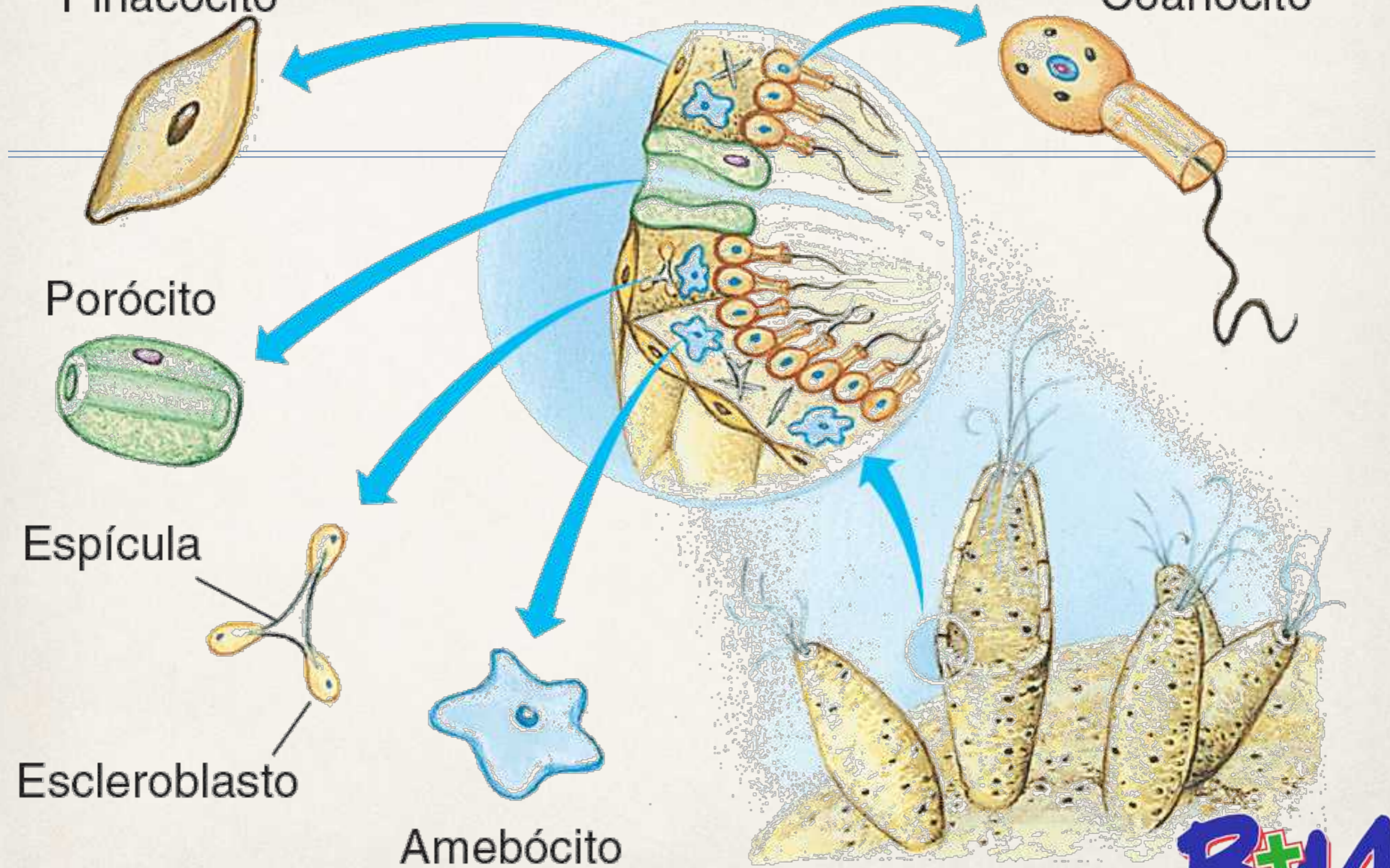
Coanócito

Porócito

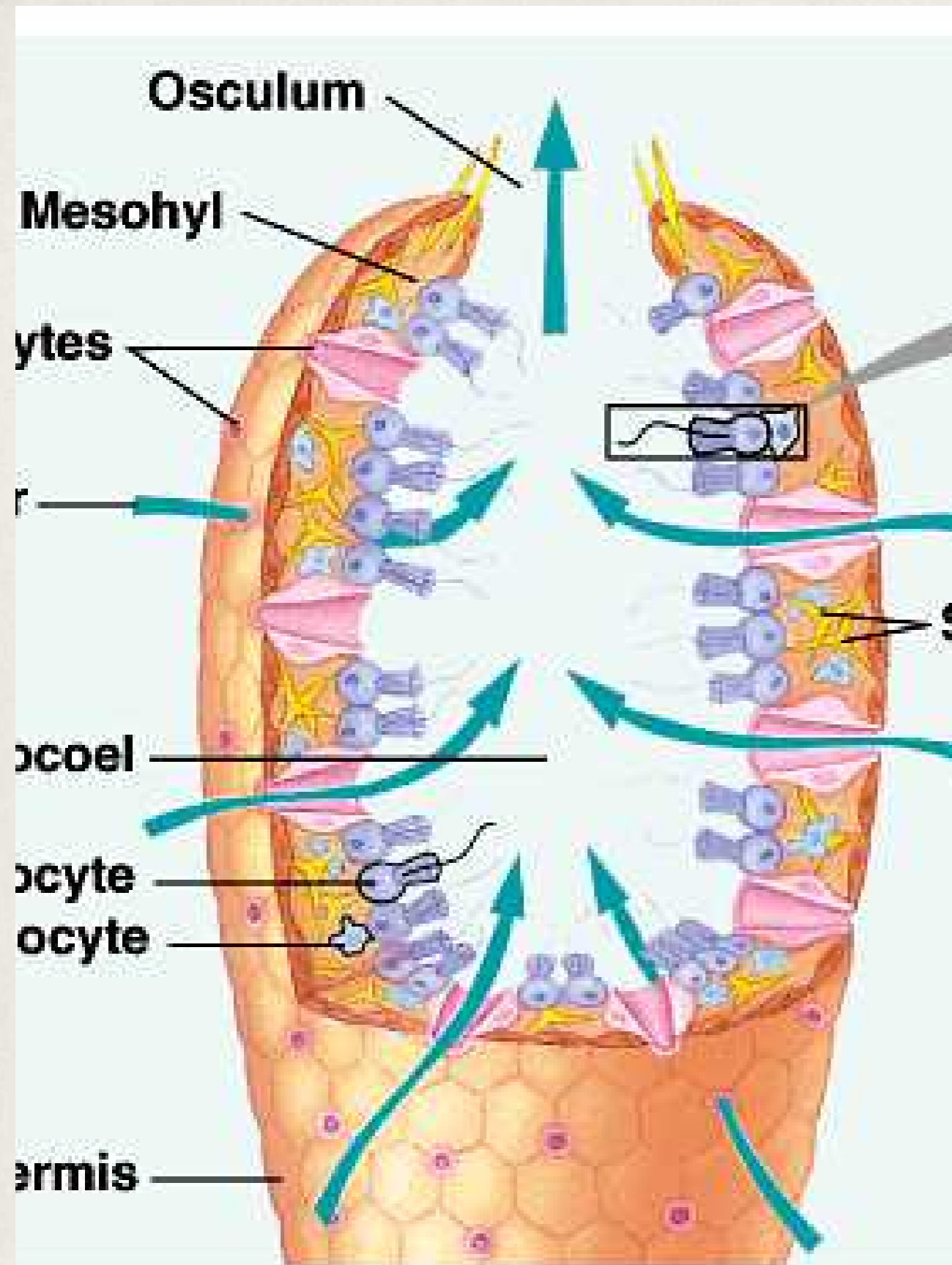
Espícula

Escleroblasto

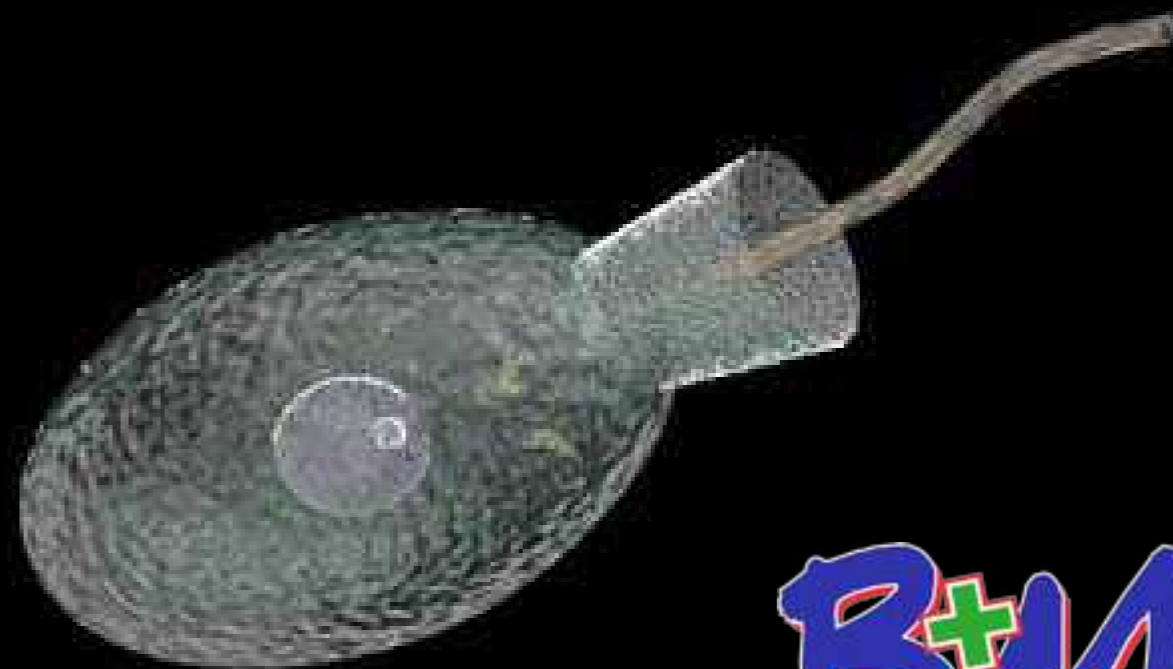
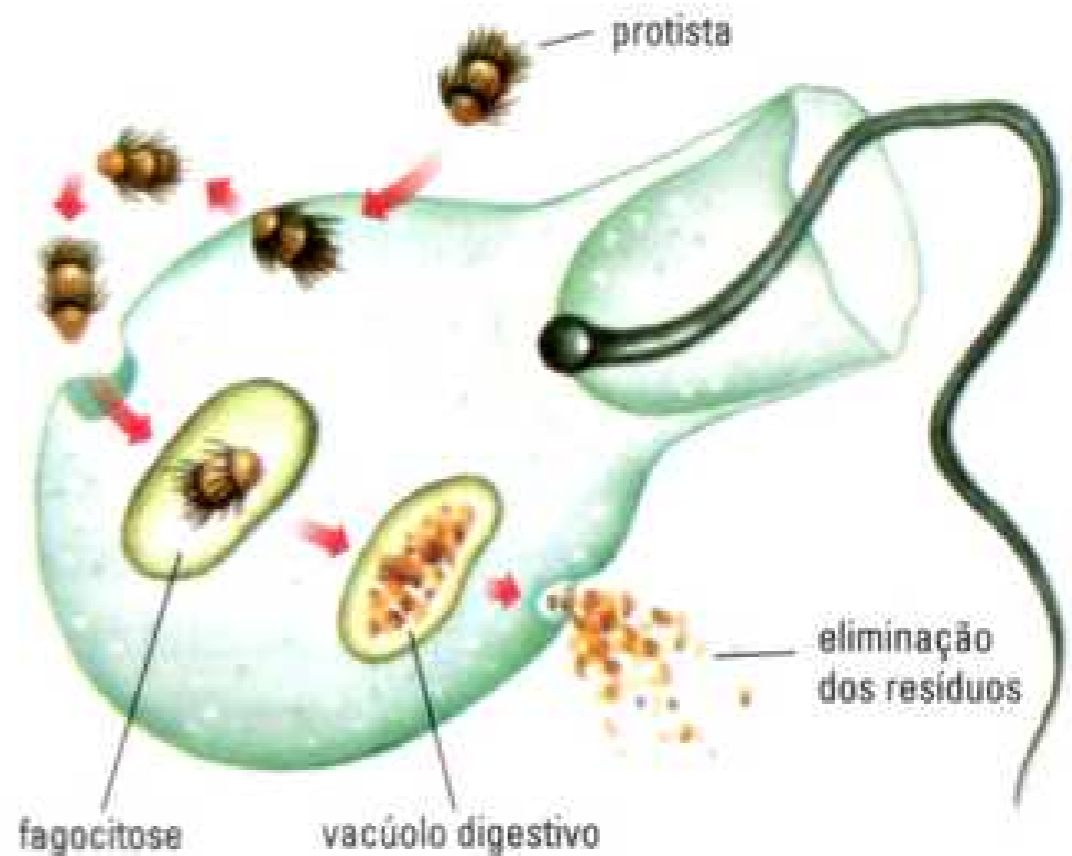
Amebócito







Pearson Education, Inc., publishing as Benjamin Cummings.



B+M

© 1994 by Kerry B. Clark





espículas (SiO₂ ou CaCO₃)



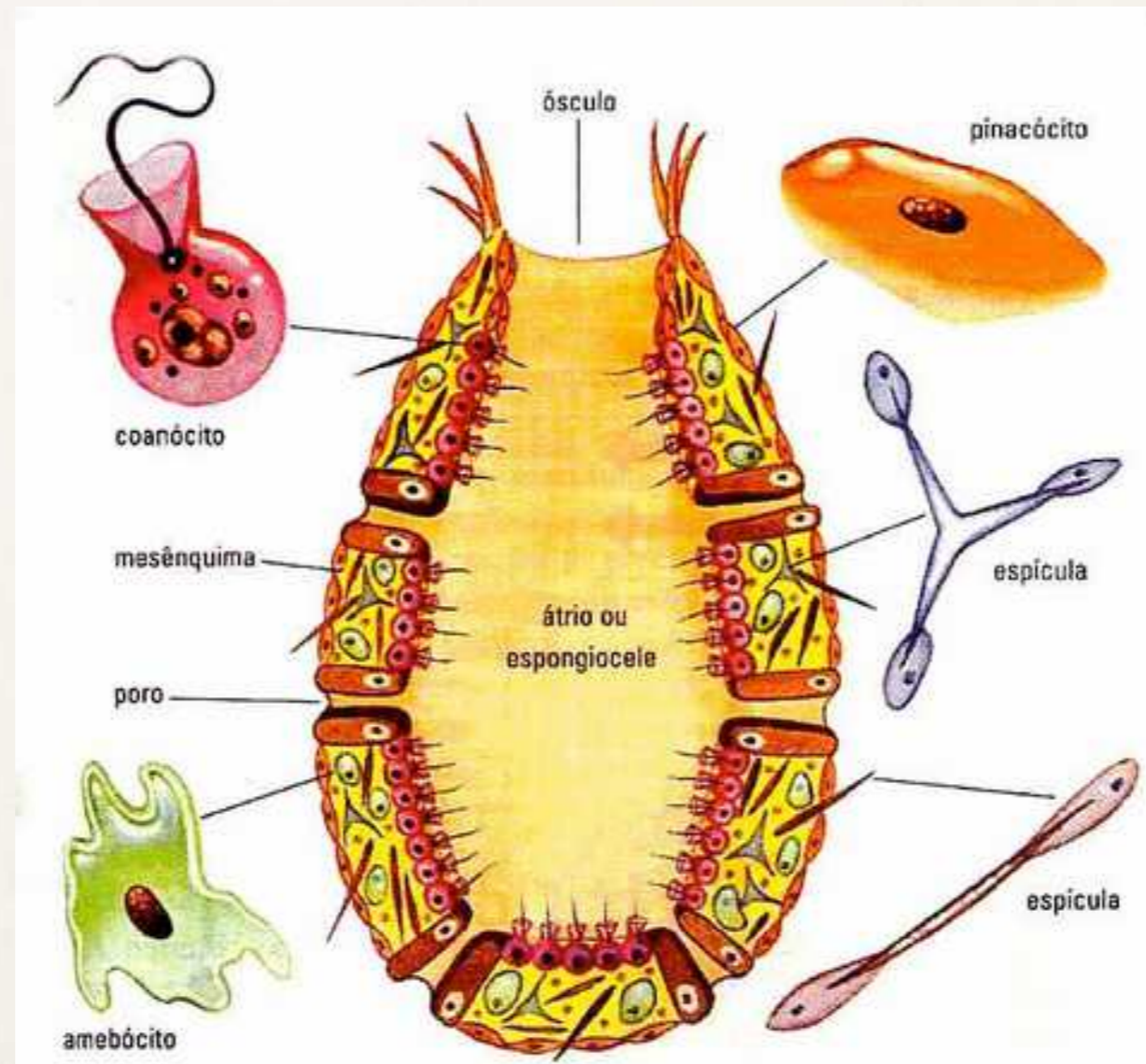
espículas (SiO₂ ou CaCO₃)



espongina

Asconoides

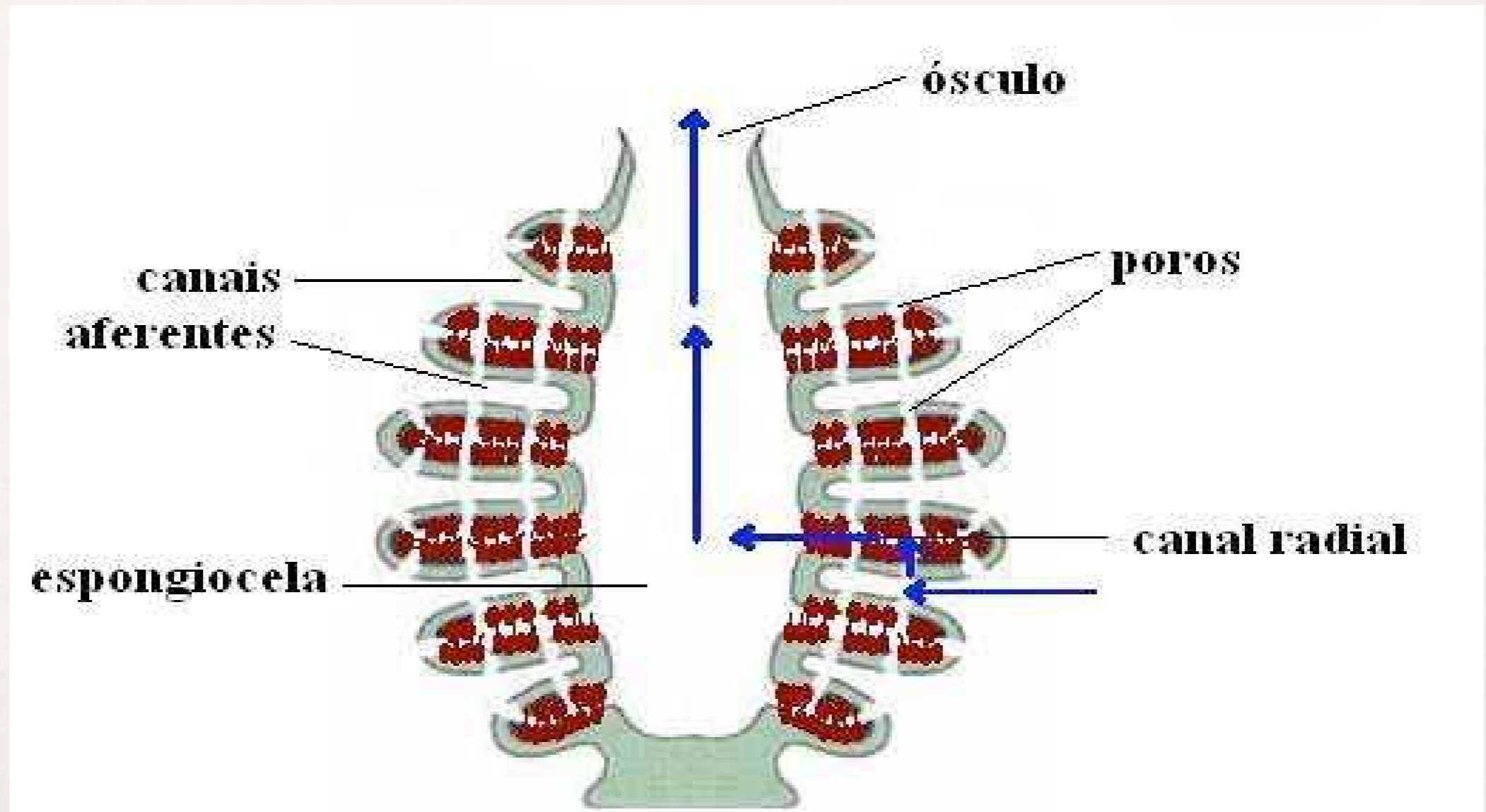
- ❖ Espongiocela revestida por coanócitos;



Siconoides



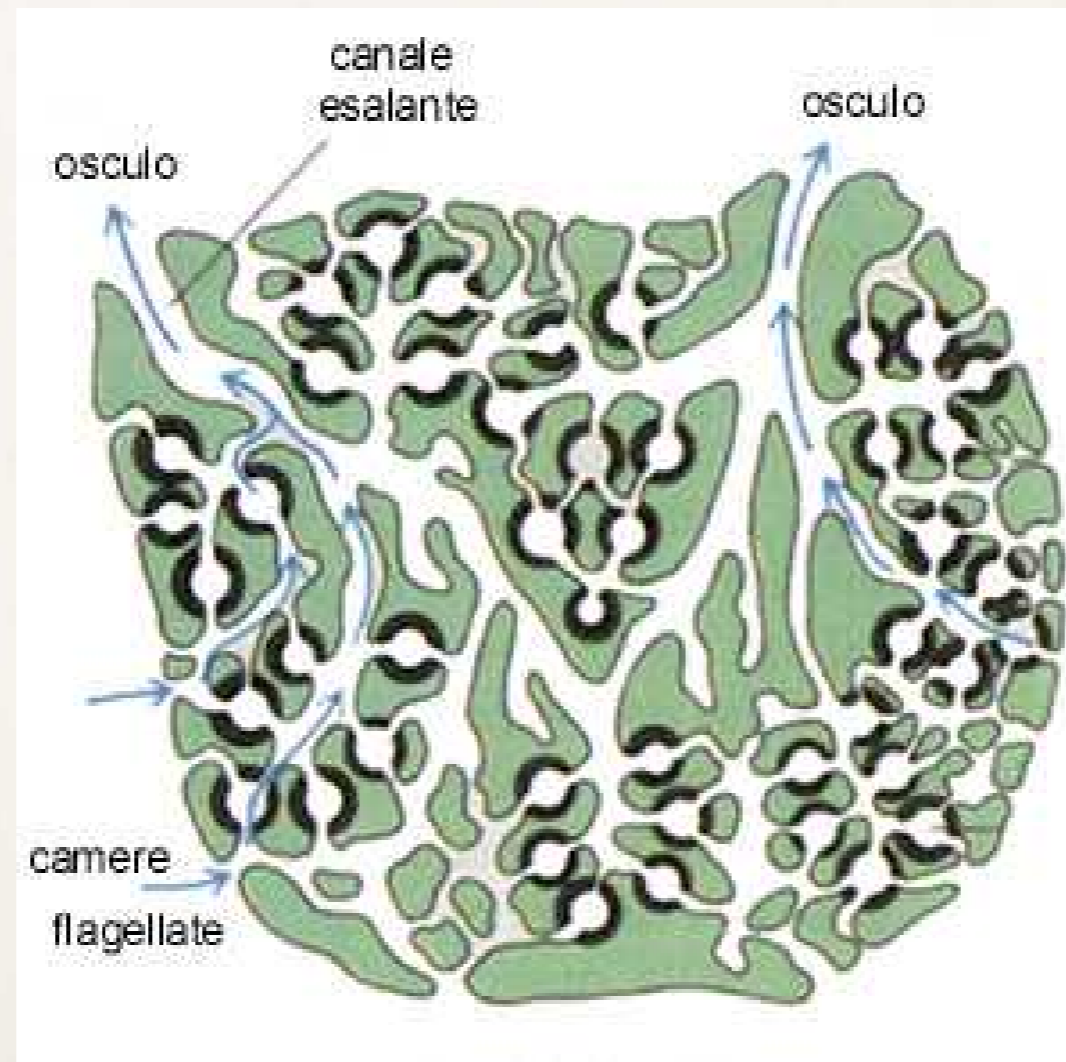
- ❖ Espongiocela menor que nos asconoides e sem coanócitos.



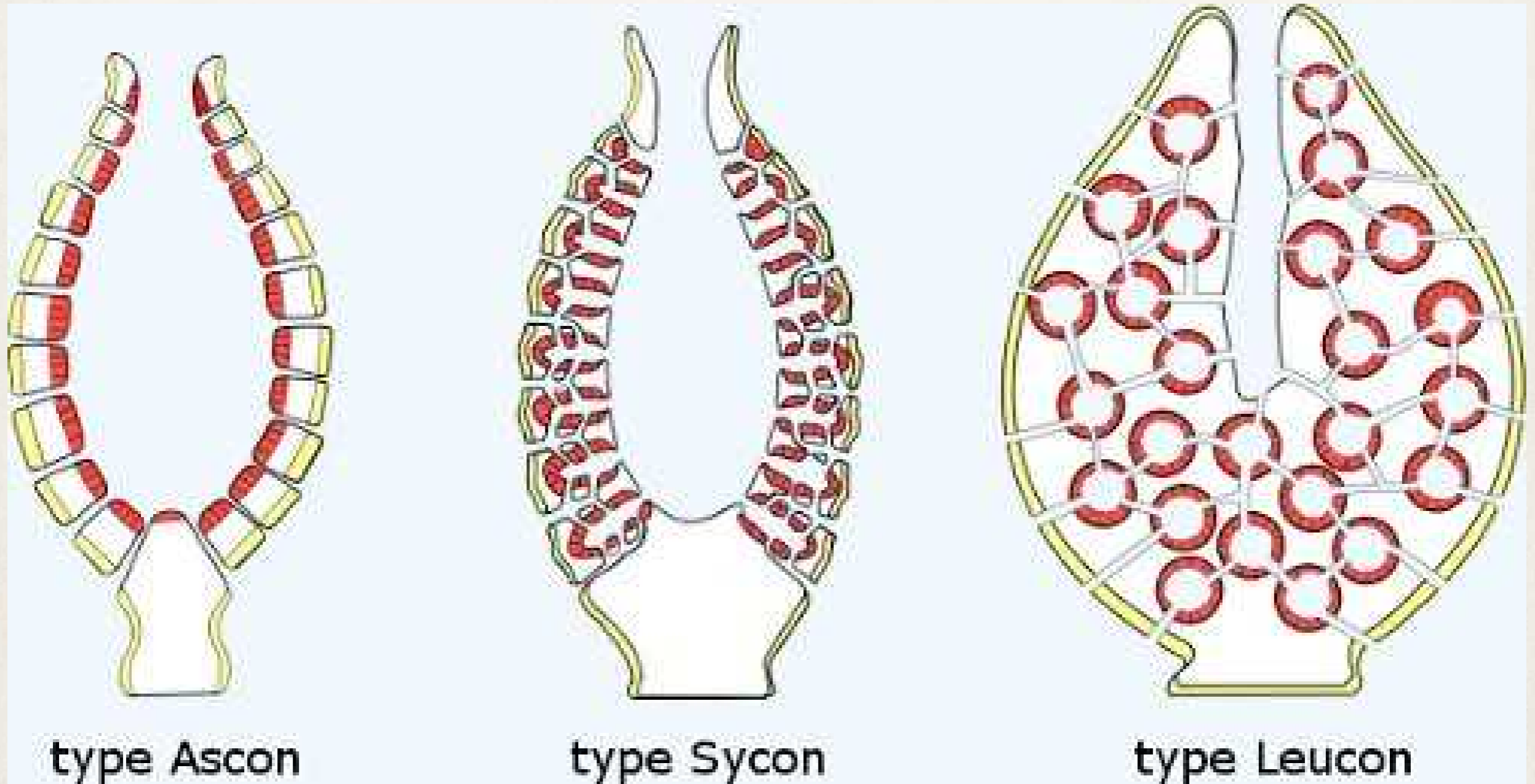
Leuconoides



- ❖ Camaras vibráteis com coanócitos;

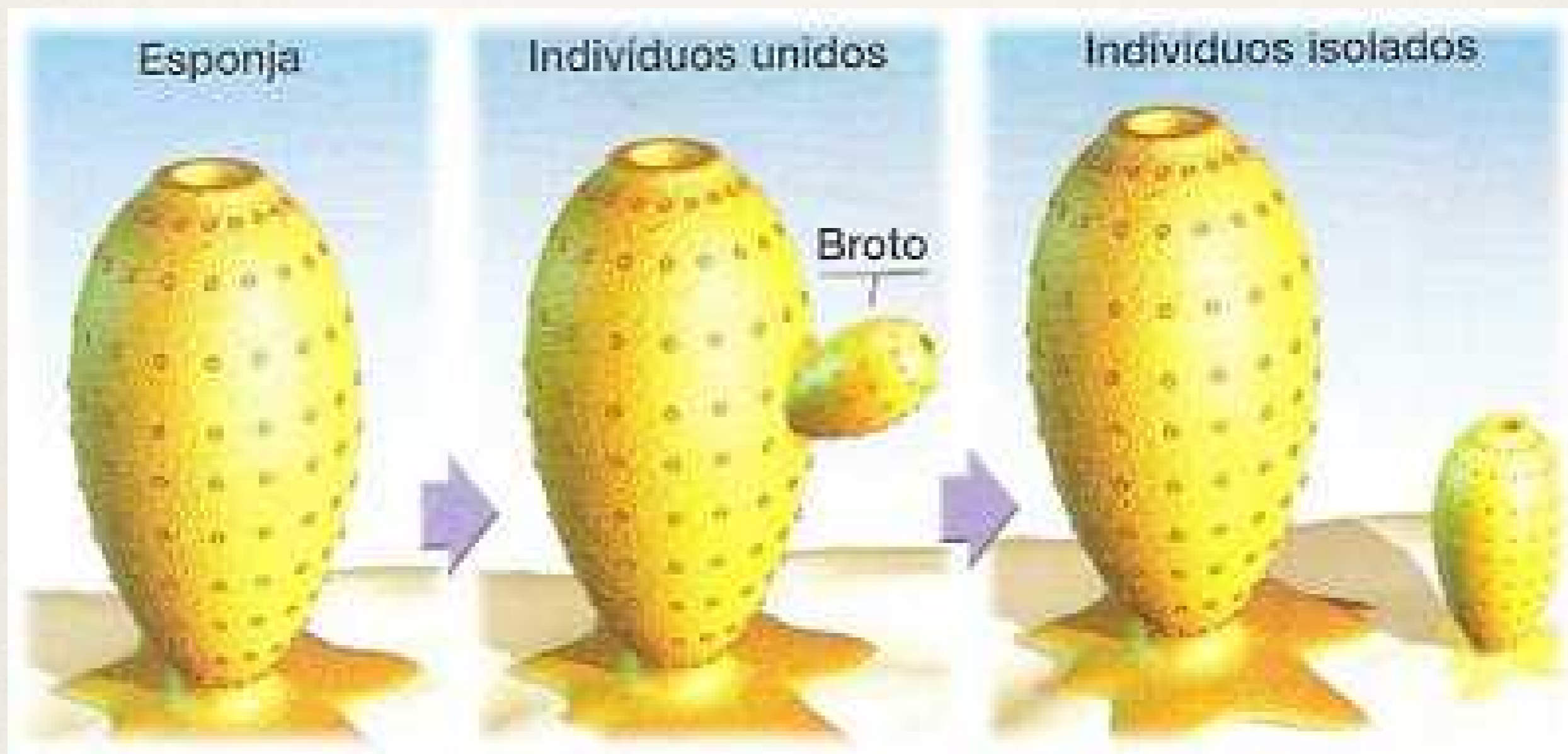


Poriferos



Reprodução Assexuada

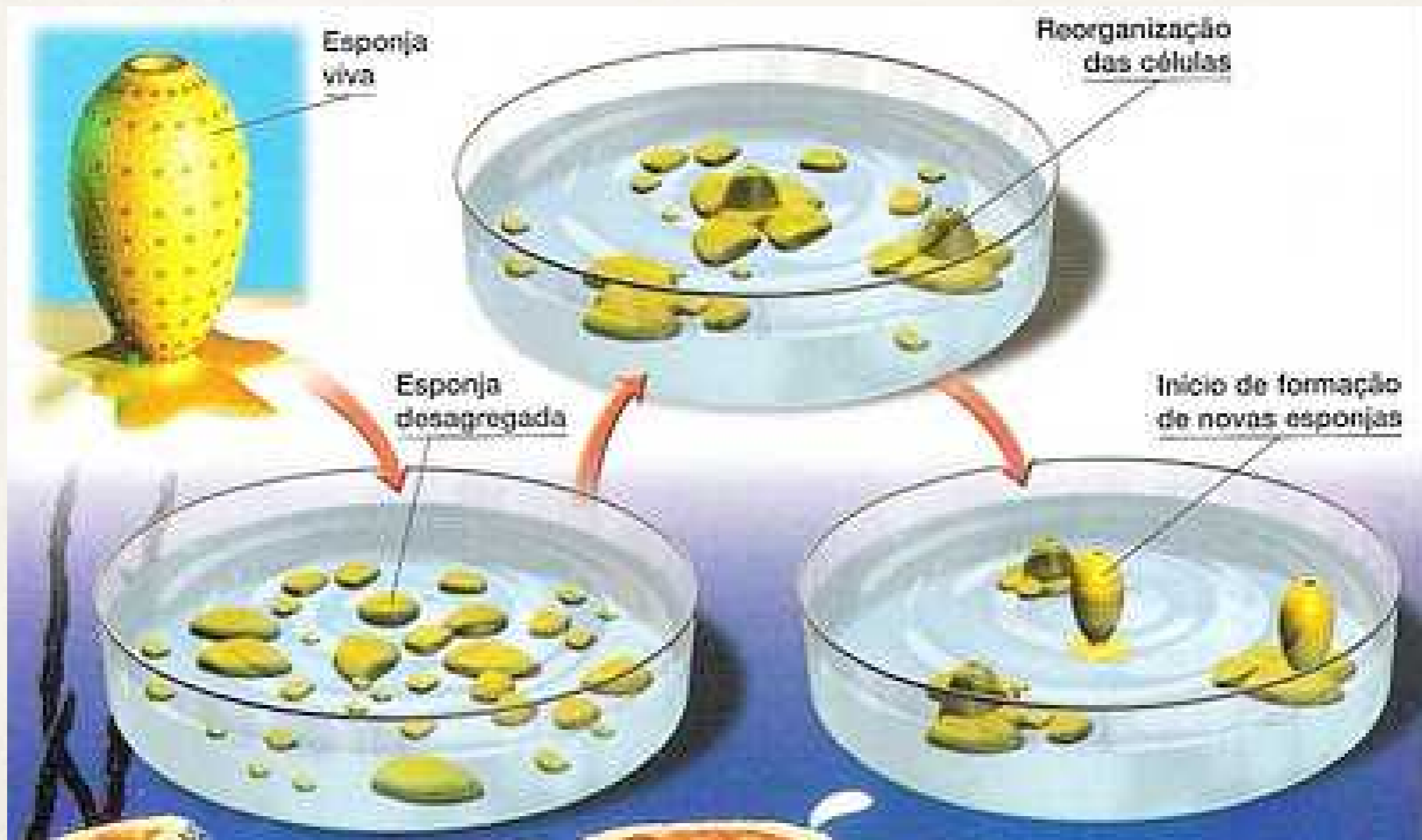
Brotamento:



Regeneração



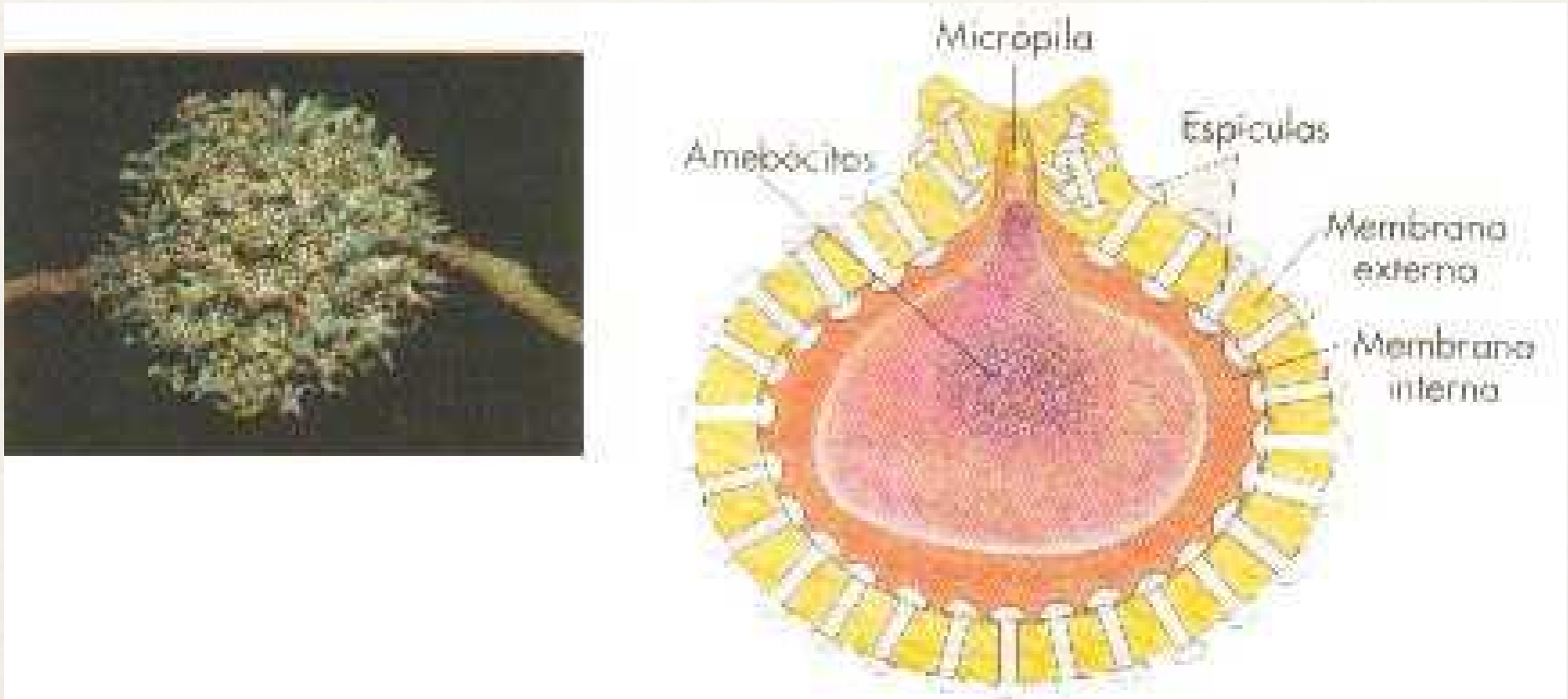
Devido aos amebócitos (totipotentes);



Gemulação



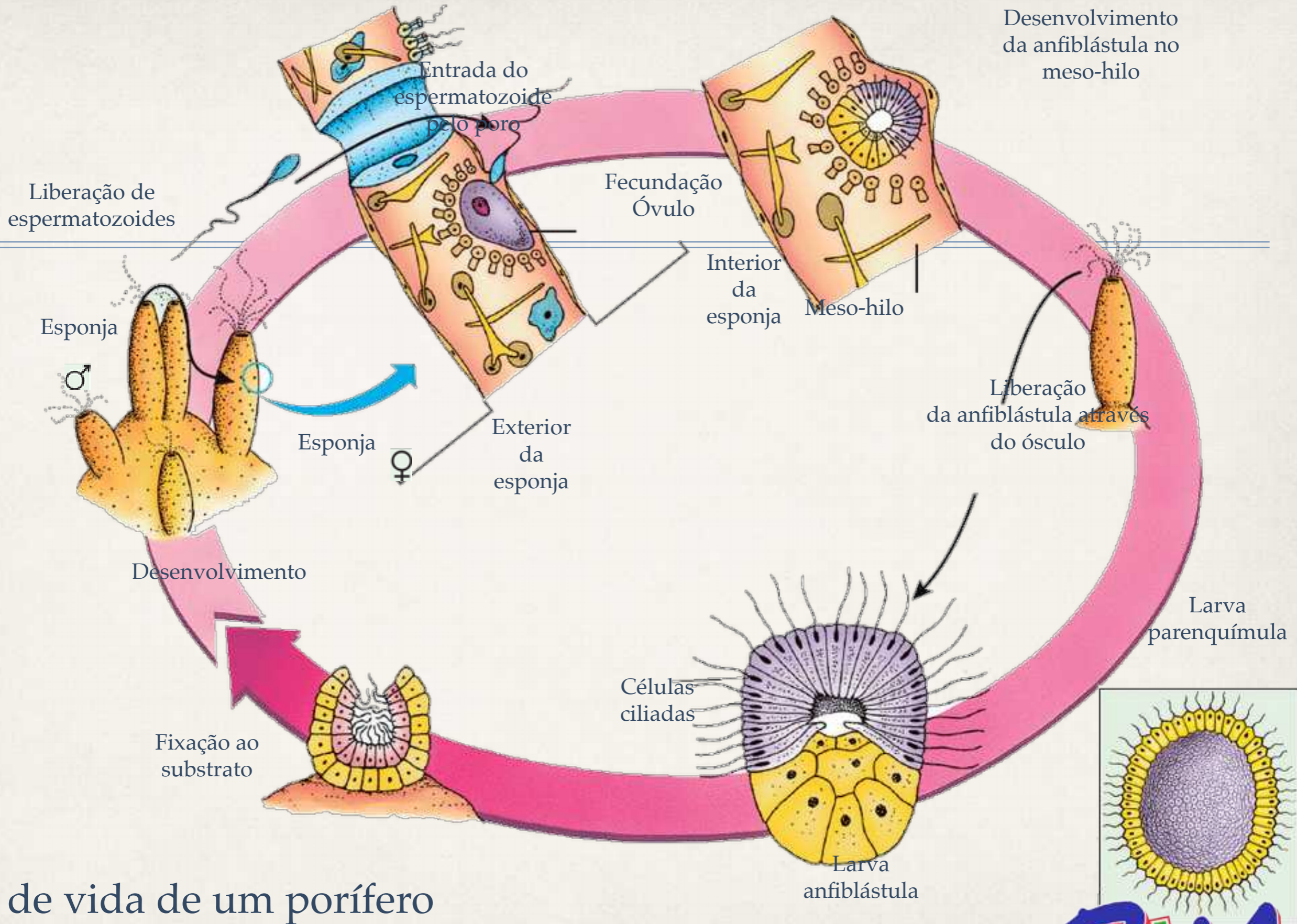
Condições adversas - gêmulas





Reprodução sexuada

- ❖ Maioria monóica ou hermafrodita;
- ❖ Dióicos;
- ❖ Espermatozoides ou óvulos formados por amebócitos;
- ❖ Fecundação interna e desenvolvimento indireto;
- ❖ Larvas: anfibrástula e parenquímula.



Ciclo de vida de um porífero



Eu já peguei minha esponja pra fazer um som;
São três tipos, tem o **Ascon**, **Sicon** e o **Leucon**;
Espículas à vontade sustentando à beça;
Tem o **amebócito**, vamos ao que interessa;

Tem o **porócito** por onde entra água;
No **coanócito** ela vai ser filtrada;
No **átrio** passar;
Pelo **ósculo** vazar (2x)

Tche tcherere tche tche (4x)
Parazoário é você;

Pra você fecundar, é interna e cruzada;
As larvas vão formar e brotar
É assexuada





fbelan@gmail.com

www.biologiamais.com.br